

ТИПОВЫЕ КОНСТРУКЦИИ, ИЗДЕЛИЯ И УЗЛЫ ЗДАНИЙ И СООРУЖЕНИЙ

СЕРИЯ 1.020-1/83

КОНСТРУКЦИИ КАРКАСА МЕЖВИДОВОГО ПРИМЕНЕНИЯ
ДЛЯ МНОГОЭТАЖНЫХ ОБЩЕСТВЕННЫХ ЗДАНИЙ, ПРОИЗВОДСТВЕННЫХ И
ВОСПОМОГАТЕЛЬНЫХ ЗДАНИЙ ПРОМЫШЛЕННЫХ ПРЕДПРИЯТИЙ

ВЫПУСК 2-13

КОЛОННЫ СЕЧЕНИЕМ 400x400 мм
ДЛЯ ЗДАНИЙ С ВЫСОТАМИ ЭТАЖЕЙ 5,4; 6,0 И 6,0 (7,2) м.

РАБОЧИЕ ЧЕРТЕЖИ

Комплектный

19843
ЦЕНА 1-86

ТИПОВЫЕ КОНСТРУКЦИИ, ИЗДЕЛИЯ И УЗЛЫ ЗДАНИЙ И СООРУЖЕНИЙ

СЕРИЯ 1.020-1/83

КОНСТРУКЦИИ КАРКАСА МЕЖЭТАЖНОГО ПРИМЕНЕНИЯ
ДЛЯ МНОГОЭТАЖНЫХ ОБЩЕСТВЕННЫХ ЗДАНИЙ, ПРОИЗВОДСТВЕННЫХ И
ВСПОМОГАТЕЛЬНЫХ ЗДАНИЙ ПРОМЫШЛЕННЫХ ПРЕДПРИЯТИЙ

ВЫПУСК 2-13

КОЛОННЫ СЕЧЕНИЕМ 400x400 мм
ДЛЯ ЗДАНИЙ С ВЫСОТАМИ ЭТАЖЕЙ 5,4; 6,0 И 6,0 (7,2) м.

РАБОЧИЕ ЧЕРТЕЖИ

РАЗРАБОТАНЫ:
ЦНИИПРОМЗДАНИЙ

Гл. инж ин-та *И. Гринева* В. Гринева
Нач. отдела *В. З. Кодыш* З. Кодыш
Гл. инж пр-та *Н. Марченко* Н. Марченко

ГИПРОСТРОМАШ
Гл. инж ин-та В. Бузынов

ГСПИ-10

Гл. инж ин-та *А. Немухин* А. Немухин
Нач. отдела *А. Уранов* А. Уранов
Рук. группы *Т. Карнашова* Т. Карнашова

НИИЖЕ ГОССТРОЯ СССР
Зам. директора Н. Коровин
ин-та А. Васильев
Рук. лаборатории

ЦНИИЭП ТОРГОВО-БЫТОВЫХ

ЗДАНИЙ И ТУРИСТИЧЕСКИХ КОМПЛЕКСОВ
ДИРЕКТОР В. Лепский
Нач. отдела Б. Волынский

УТВЕРЖДЕНЫ И ВВЕДЕНЫ В
ДЕЙСТВИЕ С 01.09.1984г.
ПОСТАНОВЛЕНИЕ ГОССТРОЯ СССР
ОТ 13.07.1984г. № 112

19843 2

| Обозначение | Наименование | Стр |
|-------------------------|---|-----|
| 1.020-1/83 2-13 0000 13 | Пояснительная записка | 2 |
| 1.020-1/83 2-13 1000 | Колонна 1КВД.5У; 1КВ0 4.5У; | 4 |
| 1.020-1/83 2-13 2000 | Колонна 1КВД 4.60; | 6 |
| 1.020-1/83 2-13 3000 | 1КВ0 4.60. Колонна 2КВД 4.60; | 8 |
| 1.020-1/83 2-13 4000 | Колонна 2КД 4.60; | 10 |
| 1.020-1/83 2-13 5000 | 2КВ0 4.60 Колонна 2КНД 4.60; | 13 |
| 1.020-1/83 2-13 6000 | 2КН0 4.60 Колонна 2КВД 4.60/г/; | 21 |
| 1.020-1/83 2-13 7000 | 2КВ0 4.60 Колонна 1КД 4.5У; | 30 |
| 1.020-1/83 2-13 8000 | 1КС0 4.60 Колонна 1КСД 4.60; | 34 |
| 1.020-1/83 2-13 9000 | Узел Г - XIII Верхность расхода стала | 38 |
| 1.020-1/83 2-13 0000 00 | 1.020-1/83 2-13 0000 | 42 |

| Инв. № подл. | Подпись и дата | Взам инв. № |
|-------------------------|---|-------------|
| 1.020-1/83 2-13 0000 13 | Нач. орг. Уранов В.И. Н.контр. Курочкин В.А. Дир. пр. Курочкин В.А. Ст. инж. Косенко И.И. Ст. инж. Петрова В.И. Инженер Рыжиков И.И. | 19843 |

1.020-1/83 2-13 0000 13

Пояснительная записка

ТСП-10

Настоящую выписку сверяем рабочие чертежи железобетонных колонн сечением 400x400 мм для зданий с высотой этажей 5У и 6.0 м. В номенклатуре включены колонны с увеличенной высотой первого этажа - 7.2м. а также одноэтажные колонны - вставки на высоту этажей 5У и 6.0 м для зданий с разнорысокими этажами.

Номенклатура содержит следующие типы колонн:

- верхние/установливаемые в верхних этажах зданий;
- средние/установливаемые в средних этажах зданий;
- нижние/установливаемые в нижних этажах зданий;
- десятикратные/установливаемые на всю высоту здания.

В соответствии с положением колонн в корпусе здания при применении к самонесущим и навесным прогонам, лестничным клеткам, предусмотренным в проектах, и оконноконсольные колонны.

Расчет колонн выполнен в соответствии со СНиП Г-15 1. Маркировка колонн.

В соответствии с лист 23009-78

1 К 2 3 4 5 - 6 7, где

1 - количество этажей в колонне;

К - наименование узла - колонна;

2 - тип колонны в зависимости от ее положения по высоте здания

| | | | | |
|-------------------|---------|-----------|--------|------------|
| Тип колонны/марка | Верхняя | Промежная | Нижняя | Безыксовая |
| | В | С | Н | Б |

3 - Тип колонны в зависимости от количества колонн;

| | | |
|--------------|---------------|---------------|
| Тип колонны | Двухконтурная | Одноконтурная |
| Индикс марки | Д | О |

4 - Тип колонны в зависимости от сечения колонны, для колонны сечением 400x400 мм - индекс "4";

5 - Высота этажа в дециметрах;

6 - Тип колонны по назначению: стоебчатая колонна;

| | | | | |
|---------------------------------|------|------|------|------|
| Несущая способность колонны, тс | 33,0 | 43,5 | 52,5 | 60,0 |
| Индикс марки | 2 | 3 | 4 | |

7 - Условная несущая способность
пример: для 400(7с) - 2,1

2 - двухэтажная

К - колонна

Н - для нижних этажей здания

4 - двухконтурная

4 - сечением 400x400 мм

40(12) - в зависимости от этажа б/м и высоты этажом 7,2 м

2 - несущая способность колонны в тс

1 - условная несущая способность

2. Конструктивные данные.

Колонны армируются пространственными каркасами, изготовленными из стальной арматуры, эластичных хомутов, герметично по армированию и эластичных деформов.

Для бетонных колонн из форм, а также стальной при проектировании и монтаже предусмотрены следующие диаметры $d = 50$ мм.

Назначение и размер предельно допустимых нагрузок на колонны, указанные в таблице, предназначены для колонн, имеющих эластичные деформы для крепления деформов. Примеры эластичности в колонне эластичных деформов эластичных деформов, предельно допустимых в конструкциях пролетов, приведенных в таблице "О-2".

Нормы проектирования по защите эластичных деформов от коррозии должны быть указаны в конструктивном проекте, в зависимости от условий эксплуатации здания, согласно СНиП II-08-73* "Здания производственных помещений от коррозии".

Указанные по монтажу колонны соединяются в бетоне 2-этажной по эластичной технологии из эластичных колонн соединяются в бетоне "О-7".

Колонны применяются в зданиях с неармированными, свайно- и среднеармированными фундаментами.

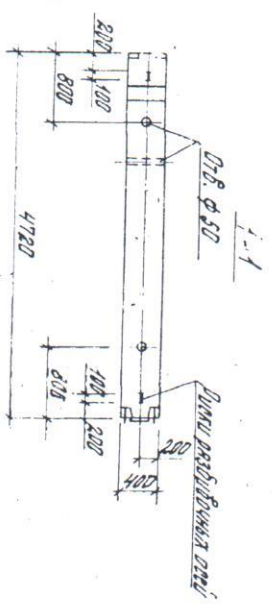
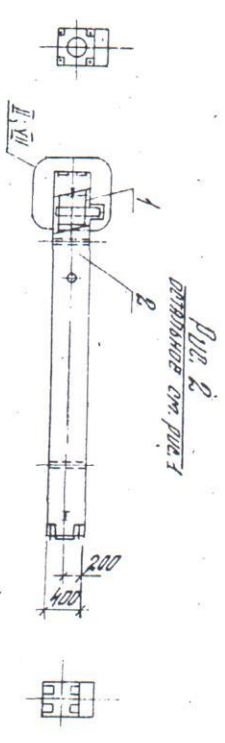
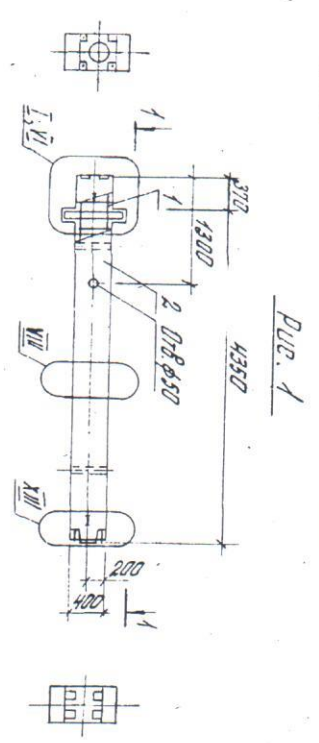
Для применения колонн в зданиях с арматурой и фундаментами следует применять проект, арматура должна быть выполнена в соответствии с проектом.

Перечень бетонов, входящих в группу 1000/1002 приведен в бетоне "О-О".

3

1000/1002-13 0000 ПЗ

Лист 2



| Обозначение | Модель | Рис. | Масштаб |
|-----------------------|----------------|------|---------|
| 1.020-1/83-2-13.1000- | 1.020-1.54-2.1 | 1 | 1:50 |
| -01 | 1.020-1.54-2.1 | 2 | 1:25 |

| | | | | | |
|-------------------------|--|-------------------------|--|-------------|--|
| 1.020-1/83-2-13.1000.05 | | Колонна | | Таблица | |
| | | 1.020-1.54; 1.020-1.54. | | 1:50 | |
| | | Зеркальные чертежи. | | лист 1 из 1 | |
| 1984.3 | | 6 | | Формат А3 | |

| | | |
|----------|----------|----------|
| И.О.Б.И. | И.О.Б.И. | И.О.Б.И. |
| И.О.Б.И. | И.О.Б.И. | И.О.Б.И. |
| И.О.Б.И. | И.О.Б.И. | И.О.Б.И. |
| И.О.Б.И. | И.О.Б.И. | И.О.Б.И. |
| И.О.Б.И. | И.О.Б.И. | И.О.Б.И. |
| И.О.Б.И. | И.О.Б.И. | И.О.Б.И. |
| И.О.Б.И. | И.О.Б.И. | И.О.Б.И. |
| И.О.Б.И. | И.О.Б.И. | И.О.Б.И. |
| И.О.Б.И. | И.О.Б.И. | И.О.Б.И. |
| И.О.Б.И. | И.О.Б.И. | И.О.Б.И. |

| ФОРМАТ ЗОНА | ПОЗ. | НАИМЕНОВАНИЕ | КОЛ. ЧАСТИ | ПРИМ. ЧАСТИ |
|-------------|-------------------------|-----------------------------|---------------------|-------------|
| | | Добавочные | | |
| | | Документация | | |
| A3 | 1/020-1/83.2-13.2000.05 | Добавочный чертёж | | |
| A3 | 1/020-1/83.2-13.0000.04 | Сборг I-XIII | | |
| A3 | 1/020-1/83.2-13.0000.03 | Пояснительный эскиз | | |
| A5 | 1/020-1/83.2-13.0000.02 | Формат для раскладки | | |
| | | Примечание для изготовления | | |
| | | 1/020-1/83.2-13.2000 | | |
| | | (1580 4.60-2.1) | | |
| | | Добавочные | | |
| A4 | 1/020-1/83.2-14.2000 | Формат для размещения | 1 | |
| | | Материал | | |
| 2 | | Бетон 100х100х75 мм 200 | 0.87 м ³ | |
| | | 1/020-1/83.2-13.2000.01 | | |
| | | (1580 4.60-2.1) | | |
| | | Добавочные | | |
| A3 | 1/020-1/83.2-14.2000.01 | Формат для размещения | 1 | |
| | | Материал | | |
| 2 | | Бетон 100х100х75 мм 200 | 0.87 м ³ | |

ПОДПИСЬ И ДАТА ВЕРМ. УЧ. №

Имя, Отд. Смирнов
 Фамилия Смирнов
 Имя Смирнов
 Отд. Смирнов
 Подпись Смирнов
 Дата 15.02.05
 Формат 1580 4.60, 1580 4.60.
 ГОСТ 10

Формат А4

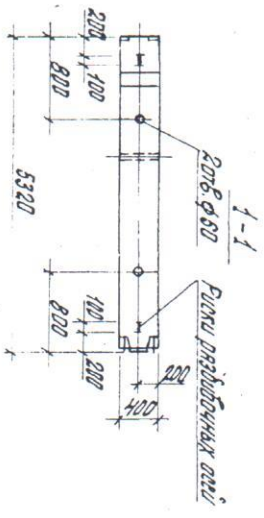
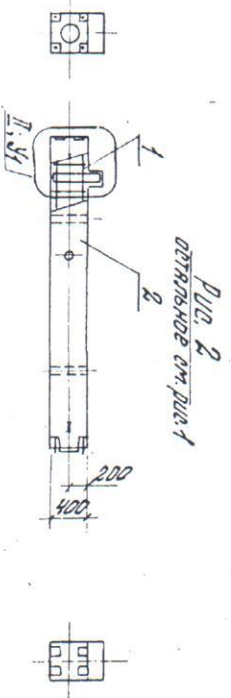
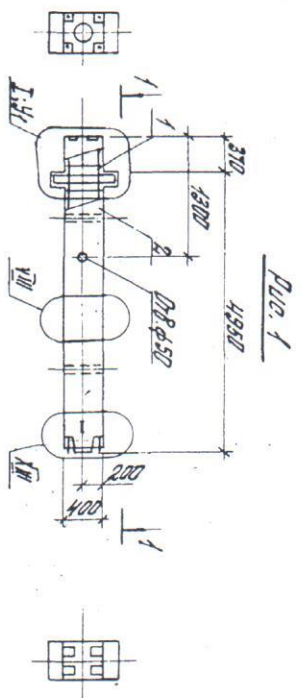
| ФОРМАТ ЗОНА | ПОЗ. | НАИМЕНОВАНИЕ | КОЛ. ЧАСТИ | ПРИМ. ЧАСТИ |
|-------------|------|--------------|------------|-------------|
| | | Добавочные | | |
| | | Документация | | |
| | | 1 | | |

ПОДПИСЬ И ДАТА ВЕРМ. УЧ. №

19843 7

Формат А4

| Двухрядные | Модерн, поз | Вид | Модерн, кв. м |
|-----------------------|----------------|-----|---------------|
| | | | |
| 1.020-1/83-2-13 Р1000 | 1.690 4.60-2.1 | 1 | 2150.0 |
| -01 | 1.690 4.60-2.1 | 2 | 2150.0 |
| | | | |
| | | | |
| | | | |
| | | | |
| | | | |
| | | | |
| | | | |
| | | | |

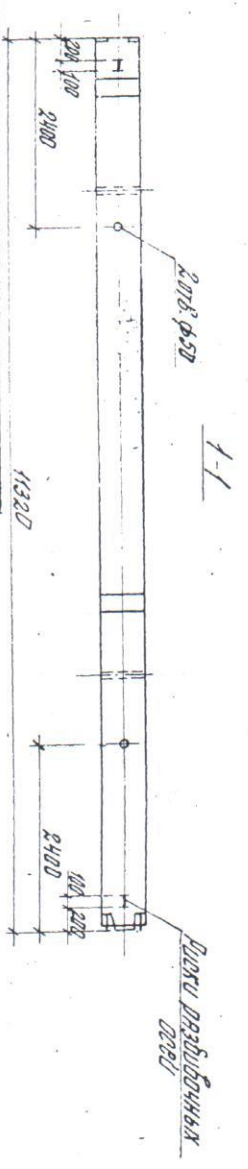
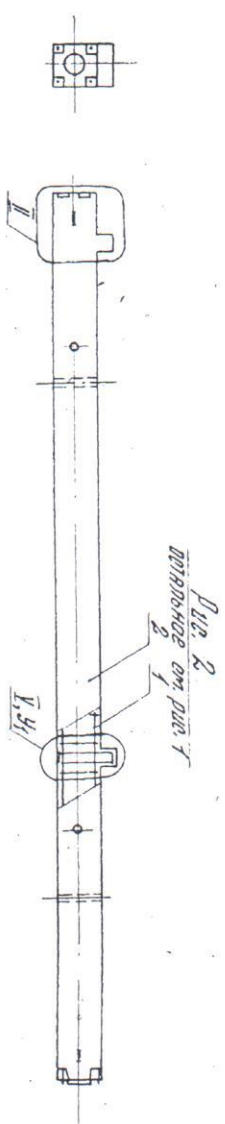
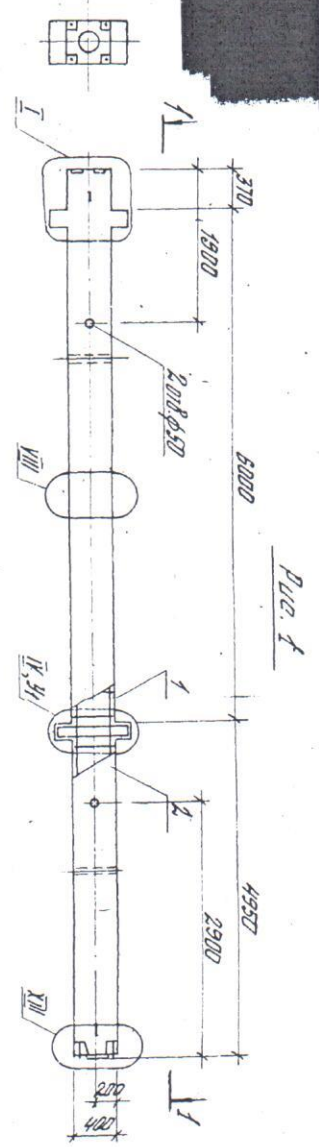


| | | | |
|------------------------|-------------------------|-------------|---------------------------------|
| ИИ ОП. Шершова Сергей | 1.020-1/83-2-13 2000 05 | Исполнитель | Директор Проекта Шершова Сергей |
| К. СМЗ. Шершова Сергей | 1.690 4.60; 1.690 4.60. | Модерн | СМ |
| К. СМ. Шершова Сергей | Объемный чертеж. | Р | 1:75 |
| М. СМ. Шершова Сергей | | Лист | 020087 |
| М. СМ. Шершова Сергей | | ГСПД | -10 |
| ИИ ОП. Шершова Сергей | 1981.3 | 8 | |

| ФОРМАТ ЗОНА | ПОЗ. | Обозначение | Норменовая | Норменная | Кол. | Объем |
|-------------|------|-------------------------|------------------------------|--------------------|------|----------------|
| | | | Дополнительная | | | |
| A3 | 1 | 1.020-1/83.2-13.3000-05 | Доборочные элементы | | | |
| A3 | 1 | 1.020-1/83.2-13.0000-У | Вязка I-XIII | | | |
| A3 | 1 | 1.020-1/83.2-13.0000-ПЗ | Пояснительная записка | | | |
| A3 | 1 | 1.020-1/83.2-13.0000-РС | Ведомость расходов стали | | | |
| | | | Переменные данные | для использования: | | |
| | | 1.020-1/83.2-13.3000 | (2.5ВВ 4.60-2.1) | | | |
| | | | Доборочные элементы | | | |
| A3 | 1 | 1.020-1/83.2-14.3100 | Корпус проекционного люка | | 1 | |
| | | | Материал | | | |
| | 2 | | Бетон: Д0217У73-76 маркл.300 | | 1.85 | м ³ |
| | | 1.020-1/83.2-13.3000-01 | (2.5ВВ 4.60-3.1) | | | |
| | | | Доборочные элементы | | | |
| A3 | 1 | 1.020-1/83.2-14.3100-01 | Корпус проекционного люка | | 1 | |
| | | | Материал | | | |
| | 2 | | Бетон: Д0217У73-76 маркл.300 | | 1.85 | м ³ |
| | | 1.020-1/83.2-13.3000-02 | (2.5ВВ 4.60-4.1) | | | |
| | | | Доборочные элементы | | | |
| A3 | 1 | 1.020-1/83.2-14.3100-02 | Корпус проекционного люка | | 1 | |

| ФОРМАТ ЗОНА | ПОЗ. | Обозначение | Норменовая | Норменная | Кол. | Объем |
|-------------|------|-------------------------|------------------------------|-----------|------|----------------|
| | 2 | | Материал | | | |
| | | | Бетон: Д0217У73-76 маркл.300 | | 1.85 | м ³ |
| | | 1.020-1/83.2-13.3000-03 | (2.5ВВ 4.60-2.1) | | | |
| | | | Доборочные элементы | | | |
| A3 | 1 | 1.020-1/83.2-14.3100-03 | Корпус проекционного люка | | 1 | |
| | | | Материал | | | |
| | 2 | | Бетон: Д0217У73-76 маркл.300 | | 1.85 | м ³ |
| | | 1.020-1/83.2-13.3000-04 | (2.5ВВ 4.60-3.1) | | | |
| | | | Доборочные элементы | | | |
| A3 | 1 | 1.020-1/83.2-14.3100-04 | Корпус проекционного люка | | 1 | |
| | | | Материал | | | |
| | 2 | | Бетон: Д0217У73-76 маркл.300 | | 1.85 | м ³ |
| | | 1.020-1/83.2-13.3000-05 | (2.5ВВ 4.60-3.2) | | | |
| | | | Доборочные элементы | | | |
| A3 | 1 | 1.020-1/83.2-14.3100-05 | Корпус проекционного люка | | 1 | |
| | | | Материал | | | |
| | 2 | | Бетон: Д0217У73-76 маркл.300 | | 1.85 | м ³ |
| | | 1.020-1/83.2-13.3000-06 | (2.5ВВ 4.60-4.2) | | | |
| | | | Доборочные элементы | | | |
| A3 | 1 | 1.020-1/83.2-14.3100-06 | Корпус проекционного люка | | 1 | |
| | | | Материал | | | |
| | 2 | | Бетон: Д0217У73-76 маркл.300 | | 1.85 | м ³ |

8



| Обозначение | Материал поз. | Воз. | СЗРЗД | Материал |
|----------------------|----------------|------|-------|----------|
| 1.020-1/83.2-13.3000 | | | | |
| -01 | 2.ФВД 4.60-2.1 | 1 | VI | 4625.0 |
| -02 | 2.ФВД 4.60-3.1 | | XI | |
| -03 | 2.ФВД 4.60-4.1 | | VII | |
| -04 | 2.ФВД 4.60-2.1 | | XII | 4515.0 |
| -05 | 2.ФВД 4.60-3.2 | 2 | | |
| -08 | 2.ФВД 4.60-4.2 | | | |

| | | | |
|-------------------------|--|---------------------|--|
| 1.020-1/83.2-13.3000 05 | | Колонна | |
| ФВД 4.60; ФВД 4.60; | | ФВД 4.60; ФВД 4.60; | |
| Оборачивай. чертёж. | | Оборачивай. чертёж. | |
| ГСПИ-Ю | | ГСПИ-Ю | |

19843 10 22

10

| Формы дonna | Поз | Объёмные | Наименование | Кол | Поше- чаные |
|----------------|-----|------------------------|------------------------------------|------|----------------|
| | | | Дополнительная | | |
| А3 | | 1020-1/83-2-13 4000-06 | Водоочистный завод | | |
| А3 | | 1020-1/83-2-13 4000-04 | Узел I-XIII | | |
| А3 | | 1020-1/83-2-13 4000-03 | Поярничтепловая эрплотра | | |
| А3 | | 1020-1/83-2-13 4000-02 | Водоочистный завод | | |
| | | | Прочечные данные для эрплотра: | | |
| | | | (2500 4.80-2.1) | | |
| | | | Дополнительные единицы | | |
| А3 | 1 | 1020-1/83-2-14 4100-01 | Котельня прореконструированный КПЗ | 1 | |
| | | | Материал | | |
| | | | Вотин 1007123-78 марки 300 | 1,98 | м ³ |
| | | | (2500 4.80-3.1) | | |
| | | | Дополнительные единицы | | |
| А3 | 1 | 1020-1/83-2-14 4000-01 | Котельня прореконструированный КПЗ | 1 | |
| | | | Материал | | |
| | | | Вотин 1007123-78 марки 300 | 1,98 | м ³ |
| | | | (2500 4.80-3.2) | | |
| | | | Дополнительные единицы | | |
| А3 | 1 | 1020-1/83-2-14 4100-01 | Котельня прореконструированный КПЗ | 1 | |
| | | | Материал | | |
| | | | Вотин 1007123-78 марки 300 | 1,98 | м ³ |
| | | | (2500 4.80-3.2) | | |
| | | | Дополнительные единицы | | |
| А3 | 1 | 1020-1/83-2-14 4100-01 | Котельня прореконструированный КПЗ | 1 | |
| | | | Материал | | |
| | | | Вотин 1007123-78 марки 300 | 1,98 | м ³ |
| | | | (2500 4.80-3.2) | | |
| | | | Дополнительные единицы | | |
| А3 | 1 | 1020-1/83-2-14 4100-01 | Котельня прореконструированный КПЗ | 1 | |
| | | | Материал | | |
| | | | Вотин 1007123-78 марки 300 | 1,98 | м ³ |
| | | | (2500 4.80-3.2) | | |

| Формы дonna | Поз | Объёмные | Наименование | Кол | Поше- чаные |
|----------------|-----|------------------------|------------------------------------|------|----------------|
| | | | Материал | | |
| | | | Вотин 1007123-78 марки 400 | 1,98 | м ³ |
| | | | (2500 4.80-4.2) | | |
| | | | Дополнительные единицы | | |
| А3 | 1 | 1020-1/83-2-14 4100-02 | Котельня прореконструированный КПЗ | 1 | |
| | | | Материал | | |
| | | | Вотин 1007123-78 марки 400 | 1,98 | м ³ |
| | | | (2500 4.80-3.3) | | |
| | | | Дополнительные единицы | | |
| А3 | 1 | 1020-1/83-2-14 4100-03 | Котельня прореконструированный КПЗ | 1 | |
| | | | Материал | | |
| | | | Вотин 1007123-78 марки 400 | 1,98 | м ³ |
| | | | (2500 4.80-4.3) | | |
| | | | Дополнительные единицы | | |
| А3 | 1 | 1020-1/83-2-14 4100-04 | Котельня прореконструированный КПЗ | 1 | |
| | | | Материал | | |
| | | | Вотин 1007123-78 марки 400 | 1,98 | м ³ |
| | | | (2500 4.80-4.3) | | |
| | | | Дополнительные единицы | | |
| А3 | 1 | 1020-1/83-2-14 4100-05 | Котельня прореконструированный КПЗ | 1 | |
| | | | Материал | | |
| | | | Вотин 1007123-78 марки 400 | 1,98 | м ³ |
| | | | (2500 4.80-2.1) | | |
| | | | Дополнительные единицы | | |
| А3 | 1 | 1020-1/83-2-14 4100-05 | Котельня прореконструированный КПЗ | 1 | |
| | | | Материал | | |
| | | | Вотин 1007123-78 марки 400 | 1,98 | м ³ |
| | | | (2500 4.80-2.1) | | |

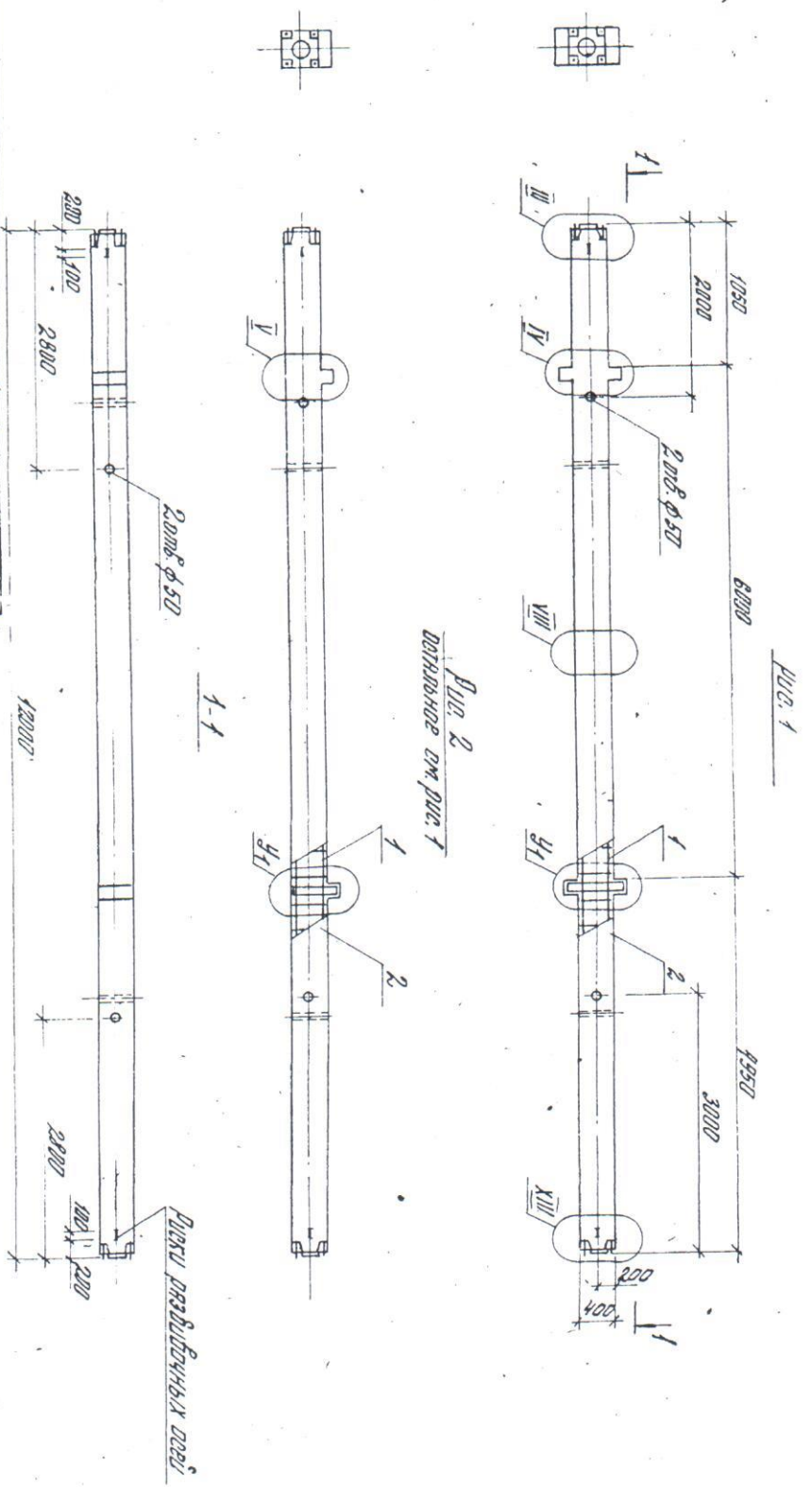
Формы АУ

19843

Формы АУ

| Формат Зона | Подз | Обозначение | Наименование | Кол ляние | Проче- ные |
|----------------|------|-------------------------|----------------------------|--------------|----------------|
| | | 1.020-1/83.2-13.4000-07 | (в.с.д. 4.80-3.1) | | |
| | | | Обозначение единицы | | |
| A3 | 1 | 1.020-1/83.2-14.4100-08 | Корпус прогнотрибный ПТ.18 | 1 | |
| | | | Материал | | |
| | 2 | 1.020-1/83.2-13.4000-08 | (в.с.д. 4.80-4.1) | 194 | м ³ |
| | | | Обозначение единицы | | |
| A3 | 1 | 1.020-1/83.2-14.4100-07 | Корпус прогнотрибный ПТ.19 | 1 | |
| | | | Материал | | |
| | 2 | 1.020-1/83.2-13.4000-09 | (в.с.д. 4.80-2.2) | 154 | м ³ |
| | | | Обозначение единицы | | |
| A3 | 1 | 1.020-1/83.2-14.4100-08 | Корпус прогнотрибный ПТ.20 | 1 | |
| | | | Материал | | |
| | 2 | 1.020-1/83.2-13.4000-10 | (в.с.д. 4.80-3.2) | 194 | м ³ |
| | | | Обозначение единицы | | |
| A3 | 1 | 1.020-1/83.2-14.4100-09 | Корпус прогнотрибный ПТ.21 | 1 | |
| | | | Материал | | |
| | 2 | 1.020-1/83.2-13.4000-10 | (в.с.д. 4.80-3.2) | 194 | м ³ |
| | | | Обозначение единицы | | |
| | | | Ветон ПДТ.13-78 марка 400 | | |
| | | | 1.020-1/83.2-13.4000 | | |
| | | | Формат: 14 | | |
| | | | | | 3 |

| Формат Зона | Подз | Обозначение | Наименование | Кол ляние | Проче- ные |
|----------------|------|-------------------------|----------------------------|--------------|----------------|
| | | 1.020-1/83.2-13.4000-11 | (в.с.д. 4.80-4.2) | | |
| | | | Обозначение единицы | | |
| A3 | 1 | 1.020-1/83.2-14.4100-10 | Корпус прогнотрибный ПТ.22 | 1 | |
| | | | Материал | | |
| | 2 | 1.020-1/83.2-13.4000-12 | (в.с.д. 4.80-4.3) | 194 | м ³ |
| | | | Обозначение единицы | | |
| A3 | 1 | 1.020-1/83.2-14.4100-11 | Корпус прогнотрибный ПТ.23 | 1 | |
| | | | Материал | | |
| | 2 | 1.020-1/83.2-13.4000-13 | (в.с.д. 4.80-4.4) | 194 | м ³ |
| | | | Обозначение единицы | | |
| | | | Ветон ПДТ.13-78 марка 400 | | |
| | | | 1.020-1/83.2-13.4000 | | |
| | | | Формат: 14 | | |
| | | | | | 4 |



| Обозначение | Марка, ГОСТ | Вид | Узел | Масса в кг | Колонна | |
|----------------------|----------------|-----|------|------------|---------|-----------|
| | | | | | Полное | Частичное |
| 1.020-1.83.2-13.4000 | 2 К10 4.60-2.1 | 1 | V | 4900,0 | 12000 | 12000 |
| -01 | 2 К10 4.60-3.1 | | VI | | | |
| -02 | 2 К10 4.60-4.2 | | VII | | | |
| -03 | 2 К10 4.60-3.3 | | VIII | | | |
| -04 | 2 К10 4.60-4.3 | | IX | | | |
| -05 | 2 К10 4.60-2.1 | | X | | | |
| -06 | 2 К10 4.60-3.1 | | XI | | | |
| -07 | 2 К10 4.60-4.1 | | XII | | | |
| -08 | 2 К10 4.60-2.2 | | XIII | | | |
| -09 | 2 К10 4.60-3.2 | | | | | |
| -10 | 2 К10 4.60-4.2 | | | | | |
| -11 | 2 К10 4.60-4.2 | | | | | |
| -12 | 2 К10 4.60-4.3 | | | | | |

| Наименование | Масса | Узел |
|-------------------------|-------|------|
| 1.020-1.83.2-13.4000 СБ | | |
| Колонна | | |
| 2 К10 4.60, 2 К10 4.60 | | |
| Оборочный чертёж | | |
| Лист | | |
| ГСПИ-10 | | |

ГОСТ 13 13 1989-97 РЗ

| Форм. код | Объемные | Наименование | Кол. | Полное количество |
|-----------|-----------------------------------|------------------------------|------|-------------------|
| | | Документация | | |
| А3 | 1.020-1/83.2-13.5000.05 | Оборудован чертёж | | |
| А3 | 1.020-1/83.2-13.0000.04 | Зазв. I-XIII | | |
| А3 | 1.020-1/83.2-13.0000.03 | Пояснительная записка | | |
| А3 | 1.020-1/83.2-13.0000.02 | Ведомость раскладки стержней | | |
| | Переменные данные для исполнения: | | | |
| | 1.020-1/83.2-13.5000.00 | (ЭКНД 4.60-2.1) | | |
| | | Оборудоване единицы | | |
| А3 | 1.020-1/83.2-14.5100 | Коррек. проект №25 | 1 | |
| | | Материал | | |
| | | Бетон ГОСТ 7473-76 | | |
| | | марка 300 | 219 | м³ |
| | | Оборудоване единицы | | |
| | 1.020-1/83.2-13.5000.01 | (ЭКНД 4.60-3.1) | | |
| | | Оборудоване единицы | | |
| А3 | 1.020-1/83.2-14.5100-01 | Коррек. проект №25 | 1 | |
| | 1.020-1/83.2-13.5000 | | | |
| | Итого всего листов | | | |
| | Р | | | |
| | ГСПИ-Ю | | | |

| Форм. код | Объемные | Наименование | Кол. | Полное количество |
|-----------|-------------------------|---------------------|------|-------------------|
| | | Материал | | |
| | | Бетон ГОСТ 7473-76 | | |
| | | марка 300 | 219 | м³ |
| А3 | 1.020-1/83.2-14.5200 | Коррек. проект №25 | 1 | |
| | | Материал | | |
| | | Бетон ГОСТ 7473-76 | | |
| | | марка 300 | 219 | м³ |
| | | Оборудоване единицы | | |
| | 1.020-1/83.2-13.5000-03 | (ЭКНД 4.60-3.2) | | |
| | | Оборудоване единицы | | |
| А3 | 1.020-1/83.2-14.5200-01 | Коррек. проект №25 | 1 | |
| | | Материал | | |
| | | Бетон ГОСТ 7473-76 | | |
| | | марка 300 | 219 | м³ |
| | | Оборудоване единицы | | |
| | 1.020-1/83.2-14.5100 | | | |
| | Итого всего листов | | | |
| | Р | | | |
| | ГСПИ-Ю | | | |

| Формат этажа | Пояс | Объемные | Наименование | Кол точнее | Приме- чание |
|-----------------|------|-------------------------|------------------------|---------------------|-----------------|
| | | 1.020-1/83.2-13.5000-04 | (ЭКНД 4.60-4.2) | | |
| | | | Оборочные свиницы | | |
| | | | Коркес прогративт КН31 | 1 | |
| | | | Материал | | |
| | | | Бетон ГОСТ 7473-76 | | |
| | | | марку 500 | 2,19 м ³ | |
| | | 1.020-1/83.2-13.5000-05 | (ЭКНД 4.60-2.3) | | |
| | | | Оборочные свиницы | | |
| | | | Коркес прогративт КН29 | 1 | |
| | | | Материал | | |
| | | | Бетон ГОСТ 7473-76 | | |
| | | | марку 400 | 2,19 м ³ | |
| | | 1.020-1/83.2-13.5000-06 | (ЭКНД 4.60-2.3) | | |
| | | | Оборочные свиницы | | |
| | | | Коркес прогративт КН30 | 1 | |
| | | | Материал | | |
| | | | Бетон ГОСТ 7473-76 | | |
| | | | марку 400 | 2,19 м ³ | |
| | | 1.020-1/83.2-13.5000-07 | (ЭКНД 4.60-4.3) | | |
| | | | Оборочные свиницы | | |
| | | | Коркес прогративт КН31 | 1 | |
| | | | Материал | | |
| | | | Бетон ГОСТ 7473-76 | | |
| | | | марку 400 | 2,19 м ³ | |
| | | 1.020-1/83.2-14.5200-02 | | | |
| | | | Оборочные свиницы | | |
| | | | Коркес прогративт КН31 | 1 | |
| | | | Материал | | |
| | | | Бетон ГОСТ 7473-76 | | |
| | | | марку 400 | 2,19 м ³ | |
| | | 1.020-1/83.2-13.5000 | | | |
| | | | Оборочные свиницы | | |
| | | | Коркес прогративт КН31 | 1 | |
| | | | Материал | | |
| | | | Бетон ГОСТ 7473-76 | | |
| | | | марку 400 | 2,19 м ³ | |

Минимум А/1

| Формат этажа | Пояс | Объемные | Наименование | Кол точнее | Приме- чание |
|-----------------|------|-------------------------|------------------------|---------------------|-----------------|
| | | 1.020-1/83.2-13.5000-08 | (ЭКНД 4.60-2.4) | | |
| | | | Оборочные свиницы | | |
| | | | Коркес прогративт КН44 | 1 | |
| | | | Материал | | |
| | | | Бетон ГОСТ 7473-76 | | |
| | | | марку 400 | 2,19 м ³ | |
| | | 1.020-1/83.2-13.5000-09 | (ЭКНД 4.60-2.4) | | |
| | | | Оборочные свиницы | | |
| | | | Коркес прогративт КН45 | 1 | |
| | | | Материал | | |
| | | | Бетон ГОСТ 7473-76 | | |
| | | | марку 400 | 2,19 м ³ | |
| | | 1.020-1/83.2-13.5000-10 | (ЭКНД 4.60-4.4) | | |
| | | | Оборочные свиницы | | |
| | | | Коркес прогративт КН45 | 1 | |
| | | | Материал | | |
| | | | Бетон ГОСТ 7473-76 | | |
| | | | марку 400 | 2,19 м ³ | |
| | | 1.020-1/83.2-14.5300-02 | | | |
| | | | Оборочные свиницы | | |
| | | | Коркес прогративт КН45 | 1 | |
| | | | Материал | | |
| | | | Бетон ГОСТ 7473-76 | | |
| | | | марку 400 | 2,19 м ³ | |
| | | 1.020-1/83.2-13.5000 | | | |
| | | | Оборочные свиницы | | |
| | | | Коркес прогративт КН45 | 1 | |
| | | | Материал | | |
| | | | Бетон ГОСТ 7473-76 | | |
| | | | марку 400 | 2,19 м ³ | |

19843 15

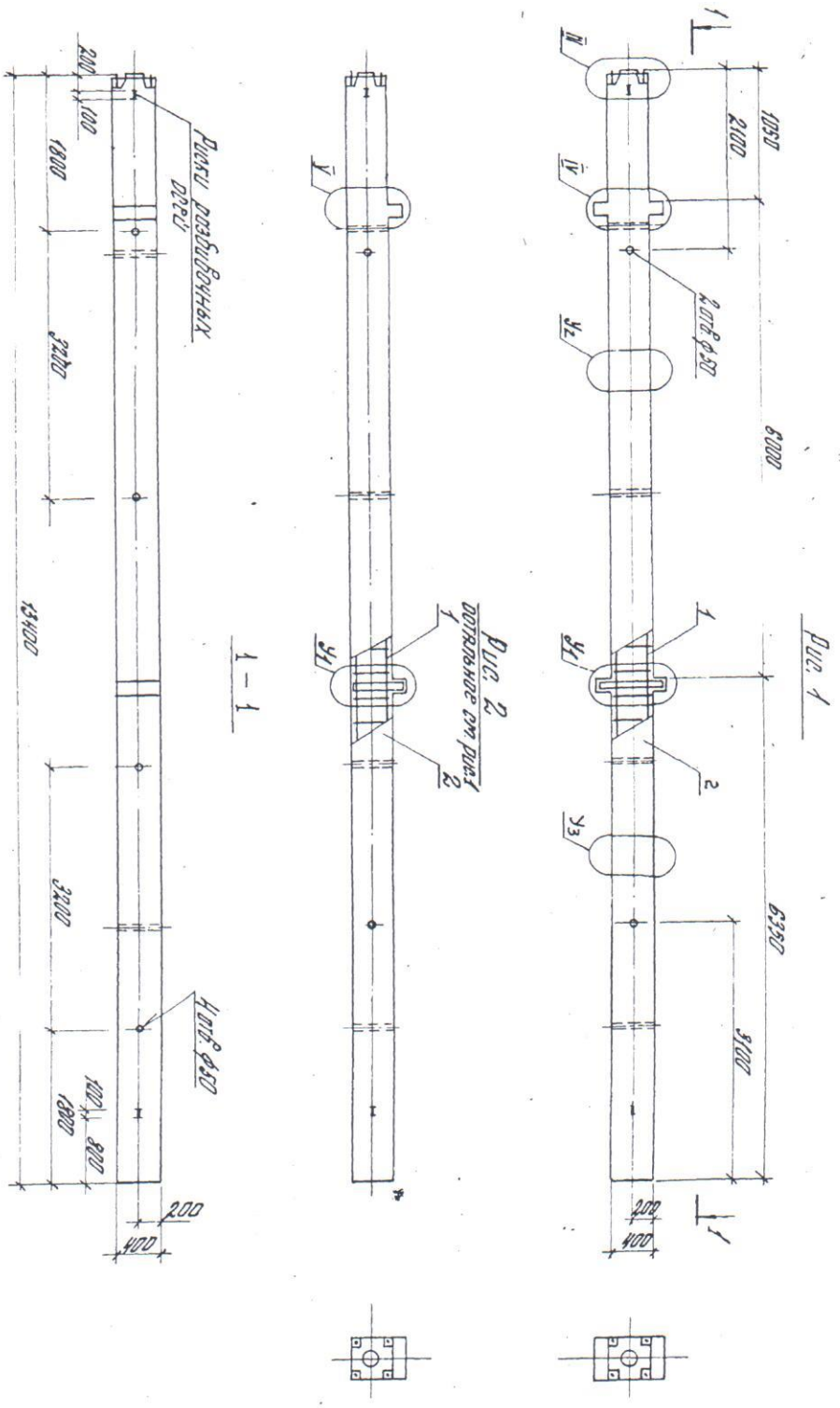
1/1

| Этаж | Кол. | Наименование | Объем |
|-------|------|--|------------------------|
| 1 | 1 | 1.020-1/83.2-13.5000-18 (СКНД 4. 60-4.8) | 2,19 м³ |
| | 2 | 1.020-1/83.2-14.5400-04 Сборочные единицы Корпус пролетный ККЗ5/ Материал | 2,19 м³ |
| 2 | 1 | 1.020-1/83.2-13.5000-19 (СКНД 4. 60-2.1) | 2,17 м³ |
| | 2 | 1.020-1/83.2-14.5100-02 Сборочные единицы Корпус пролетный ККЗ5/ Материал | 2,17 м³ |
| 3 | 1 | 1.020-1/83.2-13.5000-20 (СКНД 4. 60-2.1) | 2,17 м³ |
| | 2 | 1.020-1/83.2-14.5100-03 Сборочные единицы Корпус пролетный ККЗ5/ Материал | 2,17 м³ |
| 4 | 1 | 1.020-1/83.2-13.5000-21 (СКНД 4. 60-4.1) | 2,17 м³ |
| | 2 | 1.020-1/83.2-14.5100-04 Сборочные единицы Корпус пролетный ККЗ5/ Материал | 2,17 м³ |
| Итого | | | 1.020-1/83.2-13.5000 7 |

| Этаж | Кол. | Наименование | Объем |
|-------|------|--|------------------------|
| 1 | 1 | 1.020-1/83.2-13.5000-22 (СКНД 4. 60-2.2) | 2,17 м³ |
| | 2 | 1.020-1/83.2-14.5200-03 Сборочные единицы Корпус пролетный ККЗ5/ Материал | 2,17 м³ |
| 2 | 1 | 1.020-1/83.2-13.5000-23 (СКНД 4. 60-3.2) | 2,17 м³ |
| | 2 | 1.020-1/83.2-14.5200-04 Сборочные единицы Корпус пролетный ККЗ5/ Материал | 2,17 м³ |
| 3 | 1 | 1.020-1/83.2-13.5000-24 (СКНД 4. 60-4.2) | 2,17 м³ |
| | 2 | 1.020-1/83.2-14.5200-05 Сборочные единицы Корпус пролетный ККЗ5/ Материал | 2,17 м³ |
| 4 | 1 | 1.020-1/83.2-13.5000-25 (СКНД 4. 60-2.3) | 2,17 м³ |
| | 2 | 1.020-1/83.2-14.5200-06 Сборочные единицы Корпус пролетный ККЗ5/ Материал | 2,17 м³ |
| Итого | | | 1.020-1/83.2-13.5000 8 |

| Формат | Выс. | Обозначение | Наименование | Кол. | Решение |
|--------|------|-------------------------|-----------------------|------|----------------|
| | | 1.020-1/83.2-13.5000-22 | (2КНД 4.60-3.3) | | |
| | | | Оборочные единицы | | |
| A3 | 1 | 1.020-1/83.2-14.5200-04 | Наркас прокатный КН33 | 1 | |
| | | | Материал | | |
| | 2 | | Бетон П02Т 74.73-76 | | |
| | | | марка 400 | 2,17 | м ³ |
| | | 1.020-1/83.2-13.5000-27 | (2КНД 4.60-4.2) | | |
| | | | Оборочные единицы | | |
| A3 | 1 | 1.020-1/83.2-14.5200-05 | Наркас прокатный КН34 | 1 | |
| | | | Материал | | |
| | 2 | | Бетон П02Т 74.73-76 | | |
| | | | марка 400 | 2,17 | м ³ |
| | | 1.020-1/83.2-13.5000-28 | (2КНД 4.60-2.4) | | |
| | | | Оборочные единицы | | |
| A3 | 1 | 1.020-1/83.2-14.5200-06 | Наркас прокатный КН35 | 1 | |
| | | | Материал | | |
| | 2 | | Бетон П02Т 74.73-76 | | |
| | | | марка 400 | 2,17 | м ³ |
| | | 1.020-1/83.2-13.5000-29 | (2КНД 4.60-3.4) | | |
| | | | Оборочные единицы | | |
| A3 | 1 | 1.020-1/83.2-14.5200-7 | Наркас прокатный КН36 | 1 | |
| | | | Материал | | |
| | 2 | | Бетон П02Т 74.73-76 | | |
| | | | марка 400 | 2,17 | м ³ |
| | | 1.020-1/83.2-13.5000 | | | |
| | | | Формат А4 | | 9 |

| Формат | Выс. | Обозначение | Наименование | Кол. | Решение |
|--------|------|-------------------------|-----------------------|------|----------------|
| | | 1.020-1/83.2-13.5000-20 | (2КНД 4.60-4.4) | | |
| | | | Оборочные единицы | | |
| A3 | 1 | 1.020-1/83.2-14.5200-08 | Наркас прокатный КН37 | 1 | |
| | | | Материал | | |
| | 2 | | Бетон П02Т 74.73-76 | | |
| | | | марка 400 | 2,17 | м ³ |
| | | 1.020-1/83.2-13.5000-31 | (2КНД 4.60-2.5) | | |
| | | | Оборочные единицы | | |
| A3 | 1 | 1.020-1/83.2-14.5200-09 | Наркас прокатный КН38 | 1 | |
| | | | Материал | | |
| | 2 | | Бетон П02Т 74.73-76 | | |
| | | | марка 500 | 2,17 | м ³ |
| | | 1.020-1/83.2-13.5000-32 | (2КНД 4.60-3.5) | | |
| | | | Оборочные единицы | | |
| A3 | 1 | 1.020-1/83.2-14.5200-10 | Наркас прокатный КН39 | 1 | |
| | | | Материал | | |
| | 2 | | Бетон П02Т 74.73-76 | | |
| | | | марка 500 | 2,17 | м ³ |
| | | 1.020-1/83.2-13.5000-33 | (2КНД 4.60-4.5) | | |
| | | | Оборочные единицы | | |
| A3 | 1 | 1.020-1/83.2-14.5200-11 | Наркас прокатный КН40 | 1 | |
| | | | Материал | | |
| | 2 | | Бетон П02Т 74.73-76 | | |
| | | | марка 500 | 2,17 | м ³ |
| | | 1.020-1/83.2-13.5000 | | | |
| | | | Формат А4 | | 11 |



| | | | | |
|--------------------------|--|---------------------|--------------|----------|
| 1.020-1/83.2-13 5000 ВБ | | Колонна | Высота этажа | Условный |
| | | Колонна | Р | 1:50 |
| Колонна 4.00; 2.00 4.00. | | Сварочный чертёж | Лист 1 | Листов 2 |
| Исполн. Чернов В.С. | | Проверил | | |
| Назнач. Колонна 4.00 | | Дата | | |
| Эк. пр. 1000000000 | | Дет. инж. Колотенко | | |
| Дет. инж. Перевя | | Дата | | |
| Соглас. 10.01.12 | | ГСПИ - Ю | | |

| Обозначение | Марка, номер | Рис | Высоты | | | Масса, кг | Обозначение | Марка, номер | Рис | Высоты | | | Масса, кг | | | | |
|----------------------|---------------|-----|--------|----|----|-----------|-------------------------|---------------|-----|--------|----|----|-----------|---------------|-----|--|--|
| | | | У1 | У2 | У3 | | | | | У1 | У2 | У3 | | | | | |
| 1.020-1/83.2-13.5000 | 2КНД 4.60-2.1 | 1 | VII | | | 5425,0 | 1.020-1/83.2-13.5000-21 | 2КНД 4.60-4.1 | 2 | | | | 5425,0 | | | | |
| | 2КНД 4.60-3.1 | | VII | | | | | 2КНД 4.60-2.2 | | VII | | | | 2КНД 4.60-2.2 | VII | | |
| | 2КНД 4.60-2.2 | | VII | | | | | 2КНД 4.60-3.2 | | VII | | | | 2КНД 4.60-4.2 | VII | | |
| | 2КНД 4.60-3.2 | | VII | | | | | 2КНД 4.60-4.2 | | VII | | | | 2КНД 4.60-2.3 | VII | | |
| | 2КНД 4.60-4.2 | | VII | | | | | 2КНД 4.60-3.3 | | VII | | | | 2КНД 4.60-4.3 | VII | | |
| | 2КНД 4.60-2.3 | | VII | | | | | 2КНД 4.60-4.3 | | VII | | | | 2КНД 4.60-2.4 | VII | | |
| | 2КНД 4.60-3.3 | | VII | | | | | 2КНД 4.60-2.4 | | VII | | | | 2КНД 4.60-3.4 | VII | | |
| | 2КНД 4.60-4.3 | | VII | | | | | 2КНД 4.60-4.4 | | VII | | | | 2КНД 4.60-2.5 | VII | | |
| | 2КНД 4.60-2.4 | | VII | | | | | 2КНД 4.60-4.4 | | VII | | | | 2КНД 4.60-3.5 | VII | | |
| | 2КНД 4.60-3.4 | | VII | | | | | 2КНД 4.60-2.5 | | VII | | | | 2КНД 4.60-4.5 | VII | | |
| | 2КНД 4.60-4.4 | | VII | | | | | 2КНД 4.60-3.5 | | VII | | | | 2КНД 4.60-4.5 | VII | | |
| | 2КНД 4.60-2.5 | | VII | | | | | 2КНД 4.60-4.5 | | VII | | | | 2КНД 4.60-3.6 | VII | | |
| | 2КНД 4.60-3.5 | | VII | | | | | 2КНД 4.60-4.5 | | VII | | | | 2КНД 4.60-4.6 | VII | | |
| | 2КНД 4.60-4.5 | | VII | | | | | 2КНД 4.60-4.6 | | VII | | | | 2КНД 4.60-4.7 | VII | | |
| | 2КНД 4.60-3.6 | | VII | | | | | 2КНД 4.60-4.7 | | VII | | | | | | | |
| | 2КНД 4.60-4.6 | | VII | | | | | | | | | | | | | | |
| | 2КНД 4.60-3.7 | | VII | | | | | | | | | | | | | | |
| | 2КНД 4.60-4.7 | | VII | | | | | | | | | | | | | | |
| | 2КНД 4.60-2.1 | | VII | | | | | | | | | | | | | | |
| | 2КНД 4.60-3.1 | | VII | | | | | | | | | | | | | | |

| Обозначение | Марка, номер | Рис | Высоты | | | Масса, кг |
|-------------------------|--------------|-----|--------|----|----|-----------|
| У1 | У2 | У3 | У1 | У2 | У3 | |
| 1.020-1/83.2-13.5000-25 | | 2 | | | | |
| | | | | | | |

19843 21 1.020-1/83.2-13.5000-25 2

| Формат Документа | Обозначение | Наименование | Количество | Примечание |
|---------------------|-------------------------|------------------------------------|---------------------|------------|
| | | Документация | | |
| A3 | 1.020-1/83.Э-13 6000.05 | Оборочные чертёжи | | |
| A3 | 1.020-1/83.Э-13 6000.04 | Узел I - III | | |
| A3 | 1.020-1/83.Э-13 6000.13 | Поручни в плане | | |
| A3 | 1.020-1/83.Э-13 6000.02 | Вертикаль раскраски | | |
| A3 | 1.020-1/83.Э-13 6000.01 | Переметные данные для изготовления | | |
| | 1.020-1/83.Э-13 6000 | (ЭКНД 4.60(72) - 2.1) | | |
| | | Оборочные чертежи | | |
| A3 | 1.020-1/83.Э-14 6100 | Каркас прогнотител. КИ58 | 1 | |
| | | Материал | | |
| | | Бетон ГОСТ 7473-76 | | |
| 2 | | марки 300 | 2,38 м ³ | |
| | | Оборочные чертежи | | |
| A3 | 1.020-1/83.Э-13 6000-01 | (ЭКНД 4.60(72) - 3.1) | | |
| | | Оборочные чертежи | | |
| | | Каркас прогнотител. КИ53 | 1 | |
| | | Материал | | |
| | | Бетон ГОСТ 7473-76 | | |
| 2 | | марки 300 | 2,38 м ³ | |
| | | Оборочные чертежи | | |
| | 1.020-1/83.Э-13 6000-02 | (ЭКНД 4.60(72) - 2.2) | | |
| | | Оборочные чертежи | | |
| | | Каркас прогнотител. КИ50 | 1 | |
| | | Материал | | |
| | | Бетон ГОСТ 7473-76 | | |
| 2 | | марки 400 | 2,38 м ³ | |
| | | Оборочные чертежи | | |
| | 1.020-1/83.Э-13 6000 | | | |
| | | Каркас прогнотител. КИ50 | 1 | |
| | | Материал | | |
| | | Бетон ГОСТ 7473-76 | | |
| 2 | | марки 400 | 2,38 м ³ | |
| | | Оборочные чертежи | | |
| | 1.020-1/83.Э-13 6000 | | | |
| | | Каркас прогнотител. КИ50 | 1 | |
| | | Материал | | |
| | | Бетон ГОСТ 7473-76 | | |
| 2 | | марки 400 | 2,38 м ³ | |

| Формат Документа | Обозначение | Наименование | Количество | Примечание |
|---------------------|-------------------------|--------------------------|---------------------|------------|
| A3 | 1.020-1/83.Э-14 6200 | Оборочные чертежи | 1 | |
| | | Каркас прогнотител. КИ57 | 1 | |
| | | Материал | | |
| | | Бетон ГОСТ 7473-76 | | |
| 2 | | марки 400 | 2,38 м ³ | |
| | | Оборочные чертежи | | |
| A3 | 1.020-1/83.Э-13 6000-02 | (ЭКНД 4.60(72) - 3.2) | | |
| | | Оборочные чертежи | | |
| | | Каркас прогнотител. КИ58 | 1 | |
| | | Материал | | |
| | | Бетон ГОСТ 7473-76 | | |
| 2 | | марки 400 | 2,38 м ³ | |
| | | Оборочные чертежи | | |
| A3 | 1.020-1/83.Э-14 6200-02 | (ЭКНД 4.60(72) - 4.2) | | |
| | | Оборочные чертежи | | |
| | | Каркас прогнотител. КИ59 | 1 | |
| | | Материал | | |
| | | Бетон ГОСТ 7473-76 | | |
| 2 | | марки 400 | 2,38 м ³ | |
| | | Оборочные чертежи | | |
| A3 | 1.020-1/83.Э-13 6000-05 | (ЭКНД 4.60(72) - 2.3) | | |
| | | Оборочные чертежи | | |
| | | Каркас прогнотител. КИ50 | 1 | |
| | | Материал | | |
| | | Бетон ГОСТ 7473-76 | | |
| 2 | | марки 400 | 2,38 м ³ | |
| | | Оборочные чертежи | | |
| A3 | 1.020-1/83.Э-14 6200-03 | | 1 | |
| | | Каркас прогнотител. КИ50 | 1 | |
| | | Материал | | |
| | | Бетон ГОСТ 7473-76 | | |
| 2 | | марки 400 | 2,38 м ³ | |
| | | Оборочные чертежи | | |
| | 1.020-1/83.Э-13 6000 | | | |
| | | Каркас прогнотител. КИ50 | 1 | |
| | | Материал | | |
| | | Бетон ГОСТ 7473-76 | | |
| 2 | | марки 400 | 2,38 м ³ | |

| Формат Зона | Объём | Наименование | Кол. | Приме- чание |
|----------------|-------------------------|-----------------------|-------|-----------------|
| | 1.020-1/83.2-13 6000-06 | (ЗКНД 4.60(72) - 3.3) | | |
| | | Оборудованные едлинцы | | |
| А3 | 1.020-1/83.2-14 6200-04 | Корпус пролетный К165 | 1 | |
| | | Материал | | |
| 2 | | Бетон ГОСТ 7473-76 | | |
| | | Марка 400 | 2,38 | м ³ |
| | 1.020-1/83.2-13 6000-07 | (ЗКНД 4.60(72) - 4.3) | | |
| | | Оборудованные едлинцы | | |
| А3 | 1.020-1/83.2-14 6200-05 | Корпус пролетный К162 | 1 | |
| | | Материал | | |
| 2 | | Бетон ГОСТ 7473-76 | | |
| | | Марка 400 | 2,38 | м ³ |
| | 1.020-1/83.2-13 6000-08 | (ЗКНД 4.60(72) - 2.4) | | |
| | | Оборудованные едлинцы | | |
| А3 | 1.020-1/83.2-14 6200-06 | Корпус пролетный К163 | 1 | |
| | | Материал | | |
| 2 | | Бетон ГОСТ 7473-76 | | |
| | | Марка 500 | 2,38 | м ³ |
| | 1.020-1/83.2-13 6000-09 | (ЗКНД 4.60(72) - 3.4) | | |
| | | Оборудованные едлинцы | | |
| А3 | 1.020-1/83.2-14 6200-07 | Корпус пролетный К164 | 1 | |
| | | Материал | | |
| 2 | | Бетон ГОСТ 7473-76 | | |
| | | Марка 500 | 2,38 | м ³ |
| | 1.020-1/83.2-13 6000 | | | |
| | | | 1,207 | 3 |

| Формат Зона | Объём | Наименование | Кол. | Приме- чание |
|----------------|-------------------------|-----------------------|-------|-----------------|
| | 1.020-1/83.2-13 6000-10 | (ЗКНД 4.60(72) - 4.4) | | |
| | | Оборудованные едлинцы | | |
| А3 | 1.020-1/83.2-14 6200-08 | Корпус пролетный К165 | 1 | |
| | | Материал | | |
| 2 | | Бетон ГОСТ 7473-76 | | |
| | | Марка 500 | 2,38 | м ³ |
| | 1.02-1/83.2-13 6000-11 | (ЗКНД 4.60(72) - 3.5) | | |
| | | Оборудованные едлинцы | | |
| А3 | 1.020-1/83.2-14 6200-09 | Корпус пролетный К166 | 1 | |
| | | Материал | | |
| 2 | | Бетон ГОСТ 7473-76 | | |
| | | Марка 500 | 2,36 | м ³ |
| | 1.020-1/83.2-13 6000-12 | (ЗКНД 4.60(72) - 4.5) | | |
| | | Оборудованные едлинцы | | |
| А3 | 1.020-1/83.2-14 6200-10 | Корпус пролетный К167 | 1 | |
| | | Материал | | |
| 2 | | Бетон ГОСТ 7473-76 | | |
| | | Марка 600 | 2,38 | м ³ |
| | 1.020-1/83.2-13 6000-13 | (ЗКНД 4.60(72) - 2.1) | | |
| | | Оборудованные едлинцы | | |
| А3 | 1.020-1/83.2-14 6100-02 | Корпус пролетный К164 | 1 | |
| | | Материал | | |
| 2 | | Бетон ГОСТ 7473-76 | | |
| | | Марка 300 | 2,36 | м ³ |
| | 1.020-1/83.2-13 6000 | | | |
| | | | 1,207 | 4 |

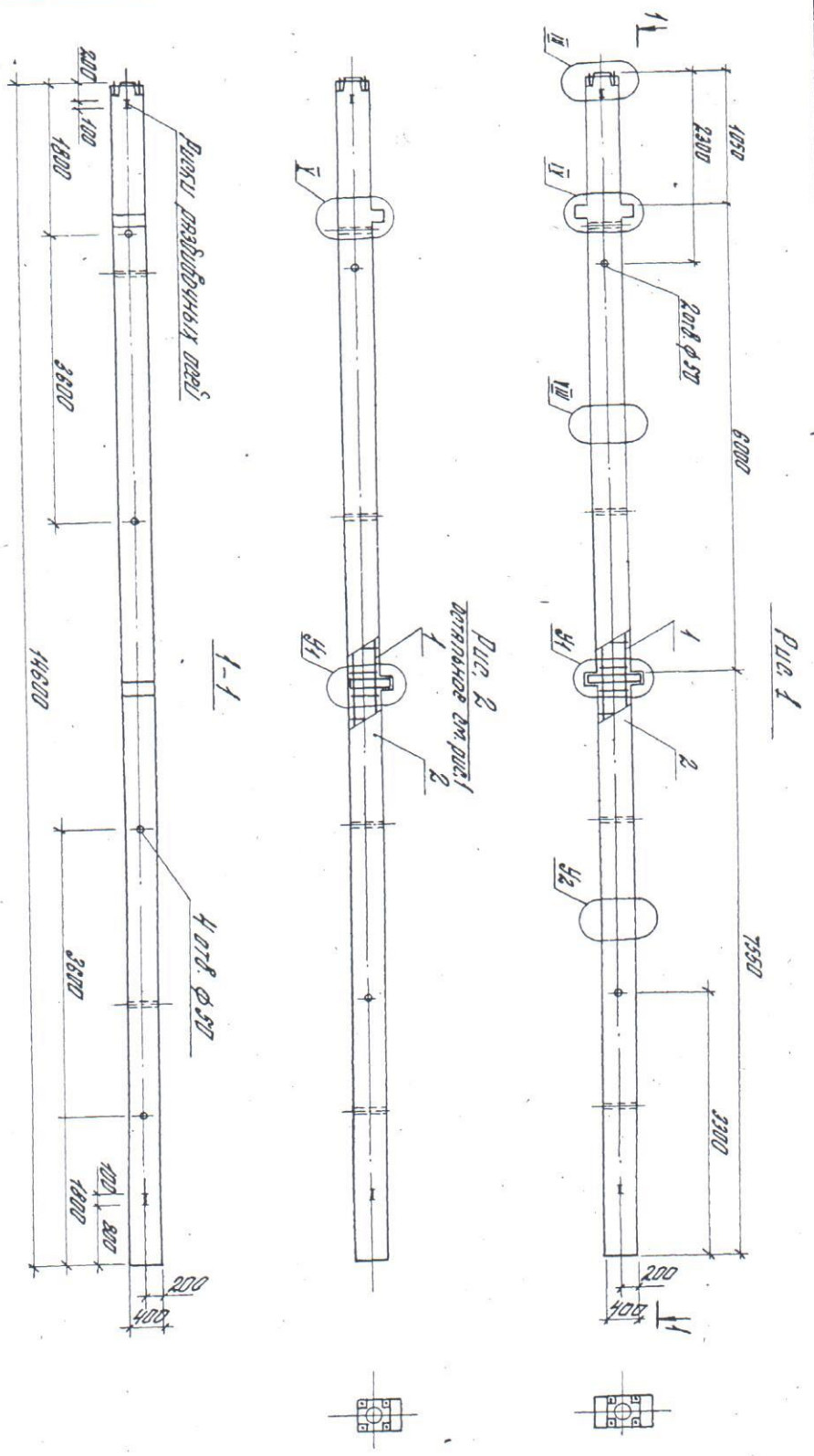
| Формат ГОСТ | Обозначение | Наименование | Кол. | Приме- чание |
|----------------|-------------------------|---|------|--------------------|
| А3 | 1.020-1/83.2-14 6200-14 | (ЭКНО 4.60 (72) - 3.1) | 1 | |
| 2 | 1.020-1/83.2-14 6200-03 | Оборочные вертикали Наружное проветривание ИТ55 Материал Бетон ГОСТ 7473-76 Марка 300 | 1 | 236 м ³ |
| А3 | 1.020-1/83.2-14 6200-15 | (ЭКНО 4.60 (72) - 4.1) | 1 | |
| 2 | 1.020-1/83.2-14 6200-04 | Оборочные вертикали Наружное проветривание ИТ55 Материал Бетон ГОСТ 7473-76 Марка 300 | 1 | 236 м ³ |
| А3 | 1.020-1/83.2-13 6000-16 | (ЭКНО 4.60 (72) - 2.2) | 1 | |
| 2 | 1.020-1/83.2-14 6200-11 | Оборочные вертикали Наружное проветривание ИТ58 Материал Бетон ГОСТ 7473-76 Марка 400 | 1 | 236 м ³ |
| А3 | 1.020-1/83.2-13 6000-17 | (ЭКНО 4.60 (72) - 3.2) | 1 | |
| 2 | 1.020-1/83.2-14 6200-12 | Оборочные вертикали Наружное проветривание ИТ59 Материал Бетон ГОСТ 7473-76 Марка 400 | 1 | 236 м ³ |
| Итого | | | | 5 |

| Формат ГОСТ | Обозначение | Наименование | Кол. | Приме- чание |
|----------------|-------------------------|---|------|--------------------|
| А3 | 1.020-1/83.2-13 6000-18 | (ЭКНО 4.60 (72) - 4.2) | 1 | |
| 2 | 1.020-1/83.2-14 6200-13 | Оборочные вертикали Наружное проветривание ИТ70 Материал Бетон ГОСТ 7473-76 Марка 400 | 1 | 236 м ³ |
| А3 | 1.020-1/83.2-13 6000-19 | (ЭКНО 4.60 (72) - 2.3) | 1 | |
| 2 | 1.020-1/83.2-14 6200-14 | Оборочные вертикали Наружное проветривание ИТ71 Материал Бетон ГОСТ 7473-76 Марка 400 | 1 | 236 м ³ |
| А3 | 1.020-1/83.2-13 6000-20 | (ЭКНО 4.60 (72) - 3.3) | 1 | |
| 2 | 1.020-1/83.2-14 6200-15 | Оборочные вертикали Наружное проветривание ИТ72 Материал Бетон ГОСТ 7473-76 Марка 400 | 1 | 236 м ³ |
| А3 | 1.020-1/83.2-13 6000-21 | (ЭКНО 4.60 (72) - 4.3) | 1 | |
| 2 | 1.020-1/83.2-14 6200-16 | Оборочные вертикали Наружное проветривание ИТ73 Материал Бетон ГОСТ 7473-76 Марка 400 | 1 | 236 м ³ |
| Итого | | | | 5 |

| Формат зона | Поз. | Объемные | Наименование | Кол. чиние | Приме. |
|-------------|------|------------------------|-------------------------|------------|--------|
| | | 1.020-1/83.2-136000-22 | (СНЧД 4.60(72)-2.4) | | |
| | | | Объемные единицы | | |
| | | | Коркес прайтронид. клтв | 1 | |
| | | | Материал | | |
| | | | Бетон П027У73-76 | | |
| | | | Марки 500 | 236 | м 3 |
| | | 1.020-1/83.2-136000-23 | (СНЧД 4.60(72)-2.4) | | |
| | | | Объемные единицы | | |
| | | | Коркес прайтронид. клтв | 1 | |
| | | | Материал | | |
| | | | Бетон П027У73-76 | | |
| | | | Марки 500 | 236 | м 3 |
| | | 1.020-1/83.2-136000-24 | (СНЧД 4.60(72)-4.4) | | |
| | | | Объемные единицы | | |
| | | | Коркес прайтронид. клтв | 1 | |
| | | | Материал | | |
| | | | Бетон П027У73-76 | | |
| | | | Марки 500 | 236 | м 3 |
| | | 1.020-1/83.2-136000-25 | (СНЧД 4.60(72)-3.5) | | |
| | | | Объемные единицы | | |
| | | | Коркес прайтронид. клтв | 1 | |
| | | | Материал | | |
| | | | Бетон П027У73-76 | | |
| | | | Марки 500 | 236 | м 3 |
| | | 1.020-1/83.2-136000-20 | Коркес прайтронид. клтв | 1 | |
| | | | Объемные единицы | | |
| | | | Коркес прайтронид. клтв | 1 | |
| | | | Материал | | |
| | | | Бетон П027У73-76 | | |
| | | | Марки 500 | 236 | м 3 |
| | | 1.020-1/83.2-136000 | | | |
| | | | Объемные единицы | | |
| | | | Коркес прайтронид. клтв | 1 | |
| | | | Материал | | |
| | | | Бетон П027У73-76 | | |
| | | | Марки 500 | 236 | м 3 |

| Формат зона | Поз. | Объемные | Наименование | Кол. чиние | Приме. |
|-------------|------|------------------------|-------------------------|------------|--------|
| | | 1.020-1/83.2-136000-21 | (СНЧД 4.60(72)-4.5) | | |
| | | | Объемные единицы | | |
| | | | Коркес прайтронид. клтв | 1 | |
| | | | Материал | | |
| | | | Бетон П027У73-76 | | |
| | | | Марки 500 | 236 | м 3 |
| | | 1.020-1/83.2-136000-27 | (СНЧД 4.60(72)-4.6) | | |
| | | | Объемные единицы | | |
| | | | Коркес прайтронид. клтв | 1 | |
| | | | Материал | | |
| | | | Бетон П027У73-76 | | |
| | | | Марки 500 | 236 | м 3 |
| | | 1.020-1/83.2-136000-22 | (СНЧД 4.60(72)-4.6) | | |
| | | | Объемные единицы | | |
| | | | Коркес прайтронид. клтв | 1 | |
| | | | Материал | | |
| | | | Бетон П027У73-76 | | |
| | | | Марки 500 | 236 | м 3 |
| | | 1.020-1/83.2-136000 | | | |
| | | | Объемные единицы | | |
| | | | Коркес прайтронид. клтв | 1 | |
| | | | Материал | | |
| | | | Бетон П027У73-76 | | |
| | | | Марки 500 | 236 | м 3 |

Лист 8



Изм. № подл. Подпись и дата. Взам. инв. №

| | | | | |
|----------------------------|---------|-----------|------------|-------------|
| 4.020-1/83.2-13 6000 СБ | | Этаж | Масштаб | Машинно |
| Колонна | | Р | С11 | 1:50 |
| 2.4x4.0x1.74; 2.4x4.0x1.74 | | Лист 7 | Листов 2 | |
| Сборочный чертеж | | ГОСТ - 10 | | |
| Исполн. | Провер. | Инженер | Архитектор | Конструктор |
| И.И.И. | И.И.И. | И.И.И. | И.И.И. | И.И.И. |

| Формат зона | Поз. | Обозначение | Наименование | Кол. чашки | Приме. |
|-------------|------|------------------------|----------------------------|------------|--------|
| | | | Двухчашечная | | |
| А3 | | 1.020-1/83.2-137000-05 | Оборочные единицы | | |
| А3 | | 1.020-1/83.2-130000-04 | Узел I-XIII | | |
| А3 | | 1.020-1/83.2-130000-03 | Парциальная зона | | |
| А3 | | 1.020-1/83.2-130000-02 | Видимость разряда стали | | |
| | | Промежные зоны | Для использования: | | |
| | | 1.020-1/83.2-137000-01 | (2х504.60-2.1) | | |
| А3 | 1 | 1.020-1/83.2-147100 | Оборочные единицы | | |
| | | | Корпус пропарочной камеры | 1 | |
| | | | Материал | | |
| | | | Бетон ГОСТ 73-75 марки В20 | 208 | МЗ |
| | | | (2х504.60-3.1) | | |
| А3 | 1 | 1.020-1/83.2-147100-01 | Оборочные единицы | | |
| | | | Корпус пропарочной камеры | 1 | |
| | | | Материал | | |
| | | | Бетон ГОСТ 73-75 марки В20 | 208 | МЗ |
| | | | (2х504.60-4.1) | | |
| А3 | 2 | 1.020-1/83.2-137000-02 | Оборочные единицы | | |
| | | | Корпус пропарочной камеры | 1 | |
| | | | Материал | | |
| | | | Бетон ГОСТ 73-75 марки В20 | 208 | МЗ |
| | | | (2х504.60-5.1) | | |
| А3 | 1 | 1.020-1/83.2-147100-02 | Оборочные единицы | | |
| | | | Корпус пропарочной камеры | 1 | |
| | | | Материал | | |
| | | | Бетон ГОСТ 73-75 марки В20 | 208 | МЗ |
| | | | (2х504.60-6.1) | | |
| | | | Колонна | | |
| | | | 2х504.60; 2х504.60 | | |
| | | | ГСПИ-10 | | |

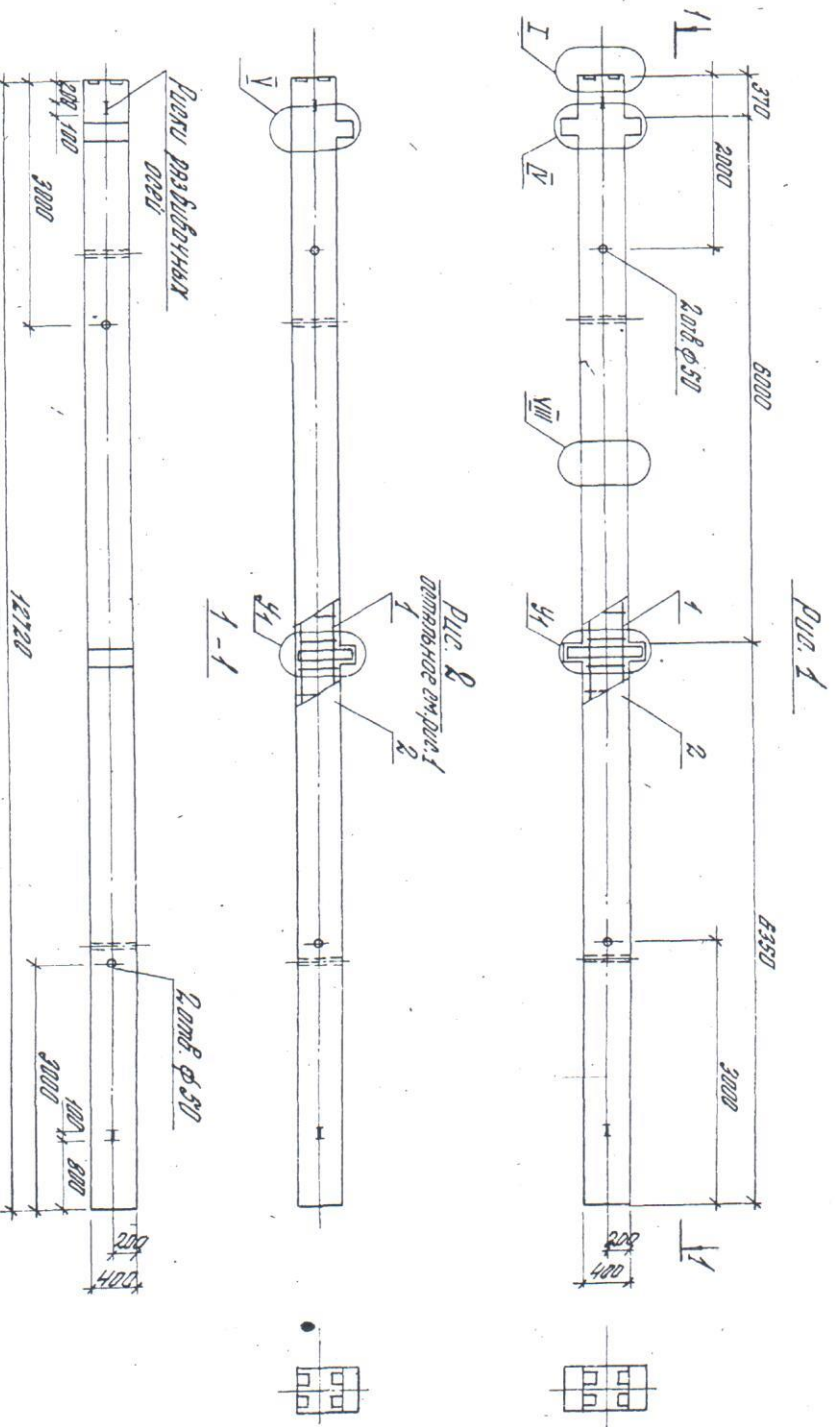
| Формат зона | Поз. | Обозначение | Наименование | Кол. чашки | Приме. |
|-------------|------|------------------------|----------------------------|------------|--------|
| | | | Материал | | |
| | | | Бетон ГОСТ 73-75 марки В20 | 208 | МЗ |
| А3 | 2 | 1.020-1/83.2-137000-03 | Оборочные единицы | | |
| | | | Узел I-XIII | | |
| | | | Парциальная зона | | |
| | | | Видимость разряда стали | | |
| | | | Промежные зоны | | |
| | | | 1.020-1/83.2-137000-04 | | |
| | | | (2х504.60-2.1) | | |
| А3 | 1 | 1.020-1/83.2-147100-03 | Оборочные единицы | | |
| | | | Корпус пропарочной камеры | 1 | |
| | | | Материал | | |
| | | | Бетон ГОСТ 73-75 марки В20 | 208 | МЗ |
| | | | (2х504.60-3.1) | | |
| А3 | 2 | 1.020-1/83.2-147100-04 | Оборочные единицы | | |
| | | | Корпус пропарочной камеры | 1 | |
| | | | Материал | | |
| | | | Бетон ГОСТ 73-75 марки В20 | 208 | МЗ |
| | | | (2х504.60-4.1) | | |
| А3 | 1 | 1.020-1/83.2-147100-05 | Оборочные единицы | | |
| | | | Корпус пропарочной камеры | 1 | |
| | | | Материал | | |
| | | | Бетон ГОСТ 73-75 марки В20 | 208 | МЗ |
| | | | (2х504.60-5.1) | | |
| А3 | 2 | 1.020-1/83.2-147100-06 | Оборочные единицы | | |
| | | | Корпус пропарочной камеры | 1 | |
| | | | Материал | | |
| | | | Бетон ГОСТ 73-75 марки В20 | 208 | МЗ |
| | | | (2х504.60-6.1) | | |
| | | | Колонна | | |
| | | | 1.020-1/83.2-137000 | | |
| | | | 19843 | 28 | |

| Формат | Зона | Поз. | Обозначение | Наименование | Кол. чиниле | Приме-чание |
|--------|------|------|------------------------|----------------------------|-------------|-------------|
| | | | 1.020-1/83.2-137000-07 | (2К504.02-2.2) | | |
| | | | | Сборочные единицы | | |
| | | | | Корпус агрегатный КТ89 | 1 | |
| | | | | Материал | | |
| | | | | Бетон М200/15-15 марки М20 | 205 | м 3 |
| | | | 1.020-1/83.2-137000-08 | (2К504.02-3.2) | | |
| | | | | Сборочные единицы | | |
| | | | | Корпус агрегатный КТ89 | 1 | |
| | | | | Материал | | |
| | | | | Бетон М200/15-15 марки М20 | 205 | м 3 |
| | | | 1.020-1/83.2-137000-09 | (2К504.02-4.2) | | |
| | | | | Сборочные единицы | | |
| | | | | Корпус агрегатный КТ89 | 1 | |
| | | | | Материал | | |
| | | | | Бетон М200/15-15 марки М20 | 205 | м 3 |
| | | | 1.020-1/83.2-137000-10 | (2К504.02-3.3) | | |
| | | | | Сборочные единицы | | |
| | | | | Корпус агрегатный КТ89 | 1 | |
| | | | | Материал | | |
| | | | | Бетон М200/15-15 марки М20 | 205 | м 3 |
| | | | 1.020-1/83.2-147100-10 | (2К504.02-4.3) | | |
| | | | | Сборочные единицы | | |
| | | | | Корпус агрегатный КТ91 | 1 | |
| | | | | Материал | | |
| | | | | Бетон М200/15-15 марки М20 | 205 | м 3 |
| | | | 1.020-1/83.2-137000 | | | |
| | | | | Сборочные единицы | | |
| | | | | Корпус агрегатный КТ89 | 1 | |
| | | | | Материал | | |
| | | | | Бетон М200/15-15 марки М20 | 205 | м 3 |

| Формат | Зона | Поз. | Обозначение | Наименование | Кол. чиниле | Приме-чание |
|--------|------|------|-------------|--------------|-------------|-------------|
| | | | | | | |
| | | | | | | |
| | | | | | | |
| | | | | | | |
| | | | | | | |
| | | | | | | |
| | | | | | | |
| | | | | | | |
| | | | | | | |
| | | | | | | |
| | | | | | | |
| | | | | | | |
| | | | | | | |
| | | | | | | |
| | | | | | | |
| | | | | | | |
| | | | | | | |
| | | | | | | |
| | | | | | | |
| | | | | | | |
| | | | | | | |
| | | | | | | |
| | | | | | | |

1984.3. 29

Формат А4



| Обозначение | Материал ГОСТ | Диаметр мм | Высота мм | Сечение | | Масса кг |
|----------------------|------------------|---------------|--------------|---------|------------|-------------|
| | | | | Внешнее | Внутреннее | |
| 1.020-1/83.2-13 7000 | Б5 | 400 | 7000 | 400 | 400 | 52000 |
| -01 | Б5 | 460 | - | 31 | 31 | |
| -02 | Б5 | 480 | - | 41 | 41 | |
| -03 | Б5 | 480 | - | 42 | 42 | |
| -04 | Б5 | 480 | - | 2,1 | 2,1 | |
| -05 | Б5 | 480 | - | 3,1 | 3,1 | |
| -06 | Б5 | 480 | - | 4,1 | 4,1 | |
| -07 | Б5 | 480 | - | 2,2 | 2,2 | |
| -08 | Б5 | 480 | - | 3,2 | 3,2 | |
| -09 | Б5 | 480 | - | 4,2 | 4,2 | |
| -10 | Б5 | 480 | - | 3,3 | 3,3 | |
| -11 | Б5 | 480 | - | 4,3 | 4,3 | |

| | |
|---------------------|-----------------------|
| Инж. А.В. Шереметев | Проектировщик |
| Инж. В.В. Шереметев | Инженер-проектировщик |
| Инж. В.В. Шереметев | Инженер-проектировщик |
| Инж. В.В. Шереметев | Инженер-проектировщик |
| Инж. В.В. Шереметев | Инженер-проектировщик |
| Инж. В.В. Шереметев | Инженер-проектировщик |
| Инж. В.В. Шереметев | Инженер-проектировщик |

| | | | |
|-------------------------|-----------------|--------------|--------------|
| 1.020-1/83.2-13 7000 05 | Колонна | Высота этажа | Высота этажа |
| | Бетон | Р | ВМ |
| | Сварочный центр | 1.50 | 1.50 |
| | ГСПД - 10 | | |

| Формат Зона | Поз. | Обозначение | Наименование | Код числа | Приме- чание |
|----------------|------|------------------------|-------------------------------|--------------|-----------------|
| А3 | | 1.020-1/83.2-138000-05 | Сборочный узел | | |
| А3 | | 1.020-1/83.2-138000-04 | Узел I-XIII | | |
| А3 | | 1.020-1/83.2-130000-03 | Панельная колонна | | |
| А3 | | 1.020-1/83.2-130000-02 | Вертикаль этажа ступи | | |
| | | Предельная | длина для удлинения | | |
| | | 1.020-1/83.2-138000 | (1.Код 4.54-21) | | |
| | | | Сборочные элементы | | |
| А3 | 1 | 1.020-1/83.2-148100 | Коробчатый элемент К192 | 1 | |
| | | | Материал | | |
| | 2 | | Бетон ПБСТУ73-75 нормиров 089 | М3 | |
| | | 1.020-1/83.2-138000-01 | (1.Код 4.54-21) | | |
| | | | Сборочные элементы | | |
| А3 | 1 | 1.020-1/83.2-148100-01 | Коробчатый элемент К193 | 1 | |
| | | | Материал | | |
| | 2 | | Бетон ПБСТУ73-75 нормиров 089 | М3 | |
| | | 1.020-1/83.2-138000-02 | (1.Код 4.54-41) | | |
| | | | Сборочные элементы | | |
| А3 | 1 | 1.020-1/83.2-148100-02 | Коробчатый элемент К194 | 1 | |

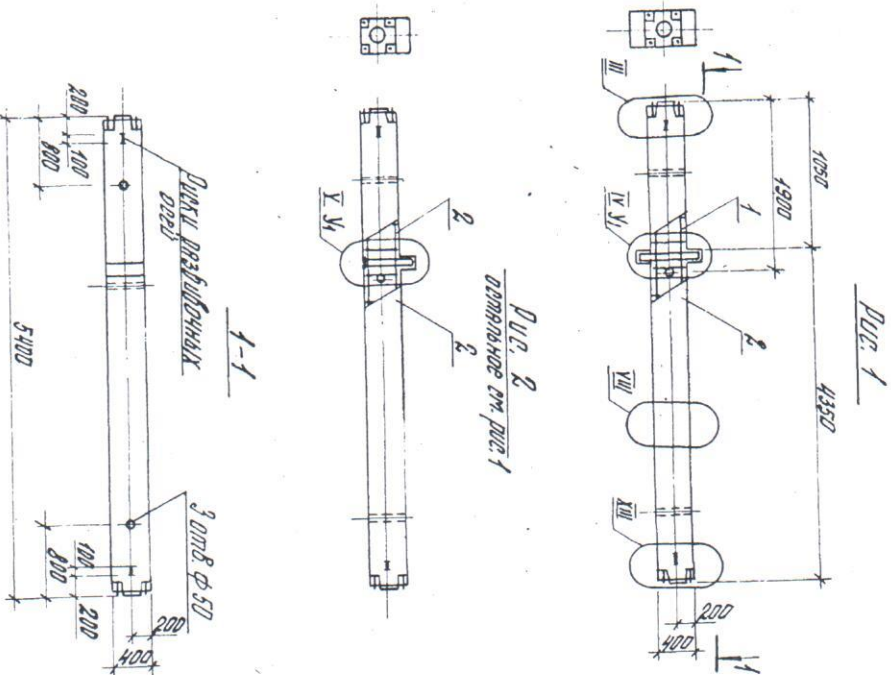
| Формат Зона | Поз. | Обозначение | Наименование | Код числа | Приме- чание |
|----------------|------|------------------------|-------------------------------|--------------|-----------------|
| | 2 | | Бетон ПБСТУ73-75 нормиров 089 | М3 | |
| | | 1.020-1/83.2-138000-03 | (1.Код 4.54-22) | | |
| | | | Сборочные элементы | | |
| А3 | 1 | 1.020-1/83.2-148100 | Коробчатый элемент К192 | 1 | |
| | | | Материал | | |
| | 2 | | Бетон ПБСТУ73-75 нормиров 089 | М3 | |
| | | 1.020-1/83.2-138000-04 | (1.Код 4.54-22) | | |
| | | | Сборочные элементы | | |
| А3 | 1 | 1.020-1/83.2-148100-01 | Коробчатый элемент К193 | 1 | |
| | | | Материал | | |
| | 2 | | Бетон ПБСТУ73-75 нормиров 089 | М3 | |
| | | 1.020-1/83.2-138000-05 | (1.Код 4.54-42) | | |
| | | | Сборочные элементы | | |
| А3 | 1 | 1.020-1/83.2-148100-02 | Коробчатый элемент К194 | 1 | |
| | | | Материал | | |
| | 2 | | Бетон ПБСТУ73-75 нормиров 089 | М3 | |
| | | 1.020-1/83.2-138000-06 | (1.Код 4.54-23) | | |
| | | | Сборочные элементы | | |
| А3 | 1 | 1.020-1/83.2-148100-03 | Коробчатый элемент К195 | 1 | |
| | | | Материал | | |
| | 2 | | Бетон ПБСТУ73-75 нормиров 089 | М3 | |
| | | 1.020-1/83.2-138000-07 | (1.Код 4.54-23) | | |

| Формат Зона | 103 | Обозначение | Наименование | Кол. чинье | Примечание |
|----------------|-----|------------------------|----------------------------|------------|------------|
| | | 1.020-1/83.2-138000-07 | (Инд. 54-33) | | |
| | | | Оборочные единицы | | |
| А3 | 1 | 1.020-1/83.2-148100-04 | Коробок прокаточный К1905 | 1 | |
| | | | Материал | | |
| | | | Бетон 100ТЧУ3-75 марки 500 | 089 | МЗ |
| | | 1.020-1/83.2-138000-08 | (Инд. 54-43) | | |
| | | | Оборочные единицы | | |
| А3 | 1 | 1.020-1/83.2-148100-05 | Коробок прокаточный К1907 | 1 | |
| | | | Материал | | |
| | | | Бетон 100ТЧУ3-75 марки 500 | 089 | МЗ |
| | | 1.020-1/83.2-138000-09 | (Инд. 54-24) | | |
| | | | Оборочные единицы | | |
| А3 | 1 | 1.020-1/83.2-148100-06 | Коробок прокаточный К1908 | 1 | |
| | | | Материал | | |
| | | | Бетон 100ТЧУ3-75 марки 500 | 089 | МЗ |
| | | 1.020-1/83.2-138000-10 | (Инд. 54-94) | | |
| | | | Оборочные единицы | | |
| А3 | 1 | 1.020-1/83.2-148100-07 | Коробок прокаточный К1909 | 1 | |
| | | | Материал | | |
| | | | Бетон 100ТЧУ3-75 марки 500 | 089 | МЗ |
| | | 1.020-1/83.2-138000-11 | (Инд. 54-44) | | |
| | | | Оборочные единицы | | |
| | | 1.020-1/83.2-138000 | | | Итого |
| | | | | 3 | |

| Формат Зона | 103 | Обозначение | Наименование | Кол. чинье | Примечание |
|----------------|-----|------------------------|----------------------------|------------|------------|
| | | 1.020-1/83.2-148100-08 | Коробок прокаточный К1910 | 1 | |
| | | | Материал | | |
| | | | Бетон 100ТЧУ3-75 марки 500 | 089 | МЗ |
| | | 1.020-1/83.2-138000-12 | (Инд. 54-21) | | |
| | | | Оборочные единицы | | |
| А3 | 1 | 1.020-1/83.2-148100-09 | Коробок прокаточный К1911 | 1 | |
| | | | Материал | | |
| | | | Бетон 100ТЧУ3-75 марки 500 | 089 | МЗ |
| | | 1.020-1/83.2-138000-13 | (Инд. 54-31) | | |
| | | | Оборочные единицы | | |
| А3 | 1 | 1.020-1/83.2-148100-10 | Коробок прокаточный К1912 | 1 | |
| | | | Материал | | |
| | | | Бетон 100ТЧУ3-75 марки 500 | 089 | МЗ |
| | | 1.020-1/83.2-138000-14 | (Инд. 54-41) | | |
| | | | Оборочные единицы | | |
| А3 | 1 | 1.020-1/83.2-148100-11 | Коробок прокаточный К1913 | 1 | |
| | | | Материал | | |
| | | | Бетон 100ТЧУ3-75 марки 500 | 089 | МЗ |
| | | 1.020-1/83.2-138000-15 | (Инд. 54-22) | | |
| | | | Оборочные единицы | | |
| | | 1.020-1/83.2-138000 | | | Итого |
| | | | | 4 | |

| Формат Зона | Поз. | Обозначение | Наименование | Кол. чокле | Приме- чание |
|----------------|------|------------------------|--|------------|-----------------|
| 2 | | 1.020-1/83.2-138000-16 | Моттвора Бетон 1007 74 73-76 марки М100 | 0,88 | М 3 |
| | | | (КК04.54-3.3) | | |
| | | | Доборочные единицы | | |
| 93 | 1 | 1.020-1/83.2-148100-13 | Коробок прокатный, М100 | 1 | |
| | | | Моттвора | | |
| 2 | | 1.020-1/83.2-138000-17 | Бетон 1007 74 73-76 марки М100 | 0,88 | М 3 |
| | | | (КК04.54-4.3) | | |
| | | | Доборочные единицы | | |
| 93 | 1 | 1.020-1/83.2-148100-14 | Коробок прокатный, М100 | 1 | |
| | | | Моттвора | | |
| 2 | | 1.020-1/83.2-138000-18 | Бетон 1007 74 73-76 марки М100 | 0,88 | М 3 |
| | | | (КК04.54-5.3) | | |
| | | | Доборочные единицы | | |
| 93 | 1 | 1.020-1/83.2-148100-15 | Коробок прокатный, М100 | 1 | |
| | | | Моттвора | | |
| 2 | | 1.020-1/83.2-138000-19 | Бетон 1007 74 73-76 марки М100 | 0,88 | М 3 |
| | | | (КК04.54-6.3) | | |
| | | | Доборочные единицы | | |
| 93 | 1 | 1.020-1/83.2-148100-16 | Коробок прокатный, М100 | 1 | |
| | | | Моттвора | | |
| 2 | | 1.020-1/83.2-138000-20 | Бетон 1007 74 73-76 марки М100 | 0,88 | М 3 |
| | | | (КК04.54-7.3) | | |
| | | | Доборочные единицы | | |
| | | 1.020-1/83.2-138000 | | | М 3 |
| | | | | лист | 5 |

| Формат Зона | Поз. | Обозначение | Наименование | Кол. чокле | Приме- чание |
|----------------|------|------------------------|--------------------------------|------------|-----------------|
| 93 | 1 | 1.020-1/83.2-148100-17 | Коробок прокатный, М100 | 1 | |
| | | | Моттвора | | |
| 2 | | 1.020-1/83.2-138000-21 | Бетон 1007 74 73-76 марки М100 | 0,88 | М 3 |
| | | | (КК04.54-8.3) | | |
| | | | Доборочные единицы | | |
| | | 1.020-1/83.2-138000 | | | М 3 |
| | | | | лист | 6 |



| Обозначение | Мярэн пож | Высота у | Мярэн св. м ² |
|----------------------|------------------|-------------|-----------------------------|
| 1.020-1/83.2-13 8000 | 1 КРД 4.54 - 2.1 | VI | |
| -01 | 1 КРД 4.54 - 3.1 | VII | |
| -02 | 1 КРД 4.54 - 4.1 | VIII | |
| -03 | 1 КРД 4.54 - 2.2 | VI | |
| -04 | 1 КРД 4.54 - 3.2 | VII | |
| -05 | 1 КРД 4.54 - 4.2 | VIII | |
| -06 | 1 КРД 4.54 - 2.3 | VI | 22250 |
| -07 | 1 КРД 4.54 - 3.3 | VII | |
| -08 | 1 КРД 4.54 - 4.3 | VIII | |
| -09 | 1 КРД 4.54 - 2.4 | VI | |
| -10 | 1 КРД 4.54 - 3.4 | VII | |
| -11 | 1 КРД 4.54 - 4.4 | VIII | |
| -12 | 1 КРД 4.54 - 2.1 | VI | |
| -13 | 1 КРД 4.54 - 3.1 | VII | |
| -14 | 1 КРД 4.54 - 4.1 | VIII | |
| -15 | 1 КРД 4.54 - 2.2 | VII | |
| -16 | 1 КРД 4.54 - 3.2 | VIII | 22000 |
| -17 | 1 КРД 4.54 - 4.2 | VIII | |
| -18 | 1 КРД 4.54 - 2.3 | VIII | |
| -19 | 1 КРД 4.54 - 3.3 | VIII | |
| -20 | 1 КРД 4.54 - 4.3 | VIII | |

| 1.020-1/83.2-13 8000 СБ | | Колонна | |
|-------------------------|-----------|---------|------------|
| Исполн. | Сидяков | Проект | М.В.С.М.Ш. |
| Контр. | Лысков | Дет. | 1:50 |
| Эк. пр. | Коваленко | Лист | Листов 1 |
| Дл. инж. | Козачко | ГСПЛ-Ю | |
| Инженер | Лерера | | |
| Инженер | Рыжкова | | |

19843 34 Диаметр 02

| Формат Зона | Обозначение | Наименование | Кол цены | Приме- чение |
|----------------|------------------------|------------------------------------|-------------|-----------------|
| | | документация | | |
| A3 | 1.020-1/83.2-139000-05 | Сборочный чертеж | | |
| A3 | 1.020-1/83.2-139000-04 | Черт. I-XIII | | |
| A3 | 1.020-1/83.2-139000-03 | Параметрическая таблица | | |
| A3 | 1.020-1/83.2-139000-02 | Ведомость расхода стали | | |
| | | Проектные данные для колонны: | | |
| | 1.020-1/83.2-139000 | (Код 4.60-2) | | |
| | | Сборочные единицы | | |
| A3 | 1.020-1/83.2-149100 | Коробок прокатной ст. клн13 | 1 | |
| | | Материал | | |
| | | Бетон ГОСТ 7375-76 маркировка С9/В | | М3 |
| | 1.020-1/83.2-139000-01 | (Код 4.60-3) | | |
| | | Сборочные единицы | | |
| A3 | 1.020-1/83.2-149100-01 | Коробок прокатной ст. клн11 | 1 | |
| | | Материал | | |
| | | Бетон ГОСТ 7375-76 маркировка С9/В | | М3 |
| | 1.020-1/83.2-139000-02 | (Код 4.60-4) | | |
| | | Сборочные единицы | | |
| A3 | 1.020-1/83.2-149100-02 | Коробок прокатной ст. клн2 | 1 | |
| | | Сборочные единицы | | |
| | 1.020-1/83.2-139000 | (Код 4.60-13 9000) | | |
| | | Колонна | | |
| | | Таблица | Лист | Листов |
| | | Р | 1 | 5 |
| | | ПСП-10 | | |
| | | Код 4.60. Код 4.60. | | |

высоты А4

| Формат Зона | Обозначение | Наименование | Кол цены | Приме- чение |
|----------------|------------------------|------------------------------------|-------------|-----------------|
| | | Материал | | |
| | | Бетон ГОСТ 7375-76 маркировка С9/В | | М3 |
| | 1.020-1/83.2-139000-05 | (Код 4.60-2) | | |
| | | Сборочные единицы | | |
| A3 | 1.020-1/83.2-149100-01 | Коробок прокатной ст. клн13 | 1 | |
| | | Материал | | |
| | | Бетон ГОСТ 7375-76 маркировка С9/В | | М3 |
| | 1.020-1/83.2-139000-05 | (Код 4.60-3) | | |
| | | Сборочные единицы | | |
| A3 | 1.020-1/83.2-149100-03 | Коробок прокатной ст. клн13 | 1 | |
| | | Материал | | |
| | | Бетон ГОСТ 7375-76 маркировка С9/В | | М3 |
| | 1.020-1/83.2-139000 | (Код 4.60-13 9000) | | |
| | | Сборочные единицы | | |
| A3 | 1.020-1/83.2-149100-03 | Коробок прокатной ст. клн2 | 1 | |
| | | Материал | | |
| | | Бетон ГОСТ 7375-76 маркировка С9/В | | М3 |
| | 1.020-1/83.2-139000 | (Код 4.60-35) | | |
| | | Колонна | | |
| | | Таблица | Лист | Листов |
| | | Р | 2 | 2 |
| | | 19843 35 | | |

34

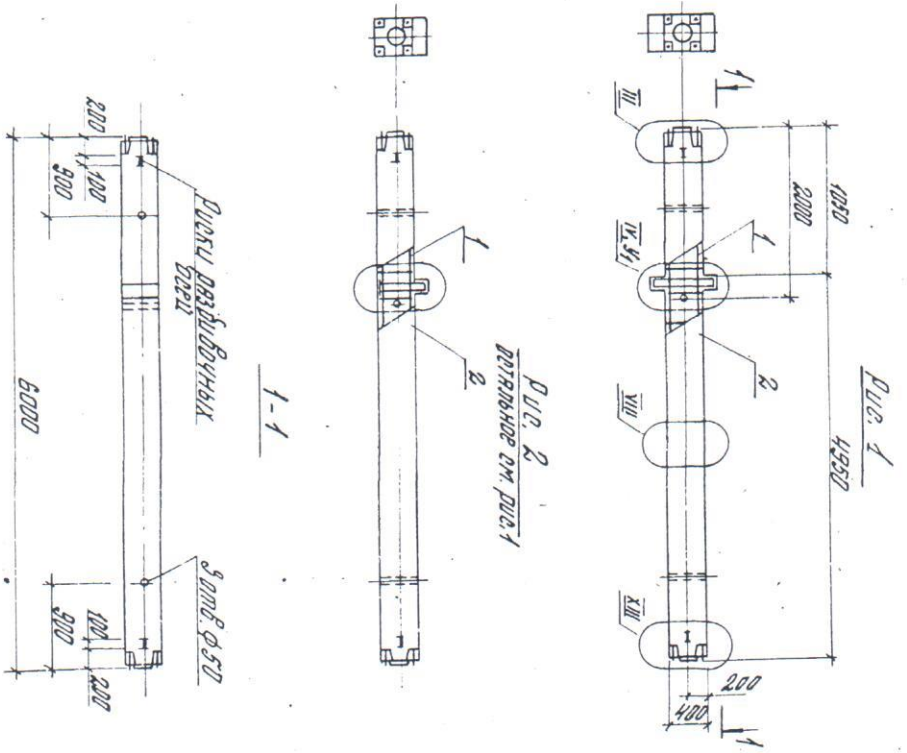
| Формат Зона | Поз. | Обозначение | Наименование | Код чаны | Приме- чание |
|----------------|------|-------------------------|---------------------------------|-------------|-----------------|
| | | 1.020-1/83.2-13.9000-07 | (КК04.60-2.3) | | |
| | | | Сводочные единицы | | |
| А3 | 1 | 1.020-1/83.2-14.9100-04 | Корпус производств. клин | 1 | |
| | | | Материал | | |
| | | | Бетон/пост.т.з-7б норма 500 098 | | МЗ |
| | | 1.020-1/83.2-13.9000-08 | (КК04.60-4.3) | | |
| | | | Сводочные единицы | | |
| А3 | 1 | 1.020-1/83.2-14.9100-05 | Корпус производств. клин | 1 | |
| | | | Материал | | |
| | | | Бетон/пост.т.з-7б норма 500 098 | | МЗ |
| | | 1.020-1/83.2-13.9000-09 | (КК04.60-2.4) | | |
| | | | Сводочные единицы | | |
| А3 | 1 | 1.020-1/83.2-14.9100-06 | Корпус производств. клин | 1 | |
| | | | Материал | | |
| | | | Бетон/пост.т.з-7б норма 500 198 | | МЗ |
| | | 1.020-1/83.2-13.9000-10 | (КК04.60-3.4) | | |
| | | | Сводочные единицы | | |
| А3 | 1 | 1.020-1/83.2-14.9100-07 | Корпус производств. клин | 1 | |
| | | | Материал | | |
| | | | Бетон/пост.т.з-7б норма 500 098 | | МЗ |
| | | 1.020-1/83.2-13.9000-11 | (КК04.60-4.4) | | |
| | | | Сводочные единицы | | |
| | | 1.020-1/83.2-13.9000 | | | |
| | | | | | 3 |

| Формат Зона | Поз. | Обозначение | Наименование | Код чаны | Приме- чание |
|----------------|------|-------------------------|---------------------------------|-------------|-----------------|
| | | 1.020-1/83.2-14.9100-08 | Корпус производств. клин | 1 | |
| | | | Материал | | |
| | | | Бетон/пост.т.з-7б норма 500 098 | | МЗ |
| | | 1.020-1/83.2-13.9000-12 | (КК04.60-2.4) | | |
| | | | Сводочные единицы | | |
| А3 | 1 | 1.020-1/83.2-14.9100-09 | Корпус производств. клин | 1 | |
| | | | Материал | | |
| | | | Бетон/пост.т.з-7б норма 500 098 | | МЗ |
| | | 1.020-1/83.2-13.9000-13 | (КК04.60-3.4) | | |
| | | | Сводочные единицы | | |
| А3 | 1 | 1.020-1/83.2-14.9100-10 | Корпус производств. клин | 1 | |
| | | | Материал | | |
| | | | Бетон/пост.т.з-7б норма 500 098 | | МЗ |
| | | 1.020-1/83.2-13.9000-14 | (КК04.60-4.4) | | |
| | | | Сводочные единицы | | |
| А3 | 1 | 1.020-1/83.2-14.9100-11 | Корпус производств. клин | 1 | |
| | | | Материал | | |
| | | | Бетон/пост.т.з-7б норма 500 098 | | МЗ |
| | | 1.020-1/83.2-13.9000-15 | (КК04.60-2.2) | | |
| | | | Сводочные единицы | | |
| | | 1.020-1/83.2-13.9000 | | | |
| | | | | | 4 |

19843 31

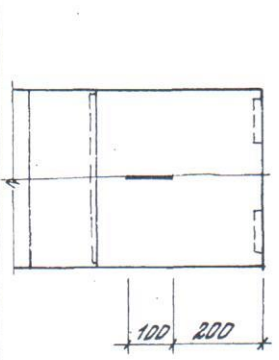
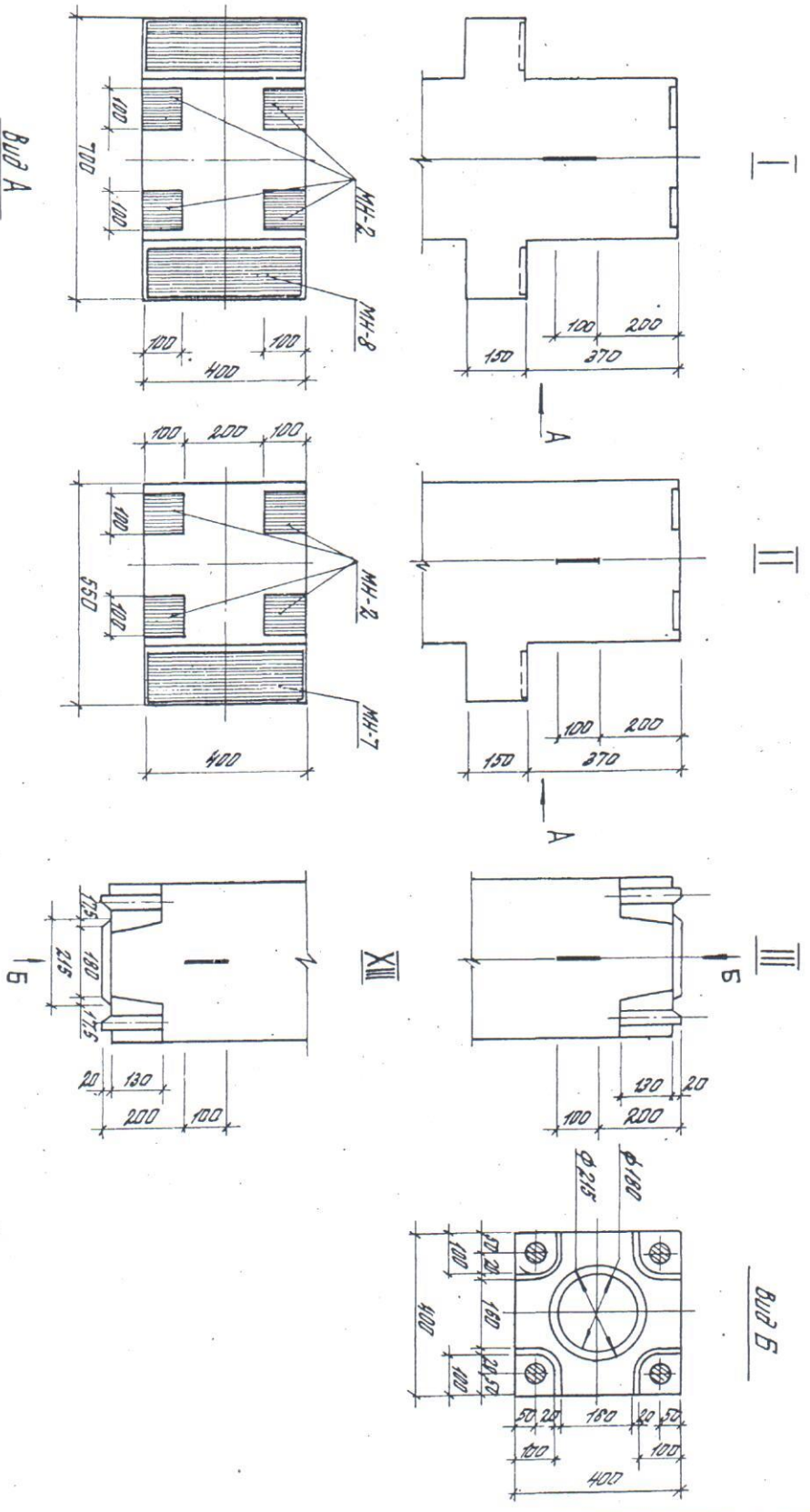
| Формат Зона | Поз. | Обозначение | Наименование | Кол. пиленки | Лист |
|----------------|------|------------------------|--|--------------|---------------------|
| Э | 1 | 1.020-1/83.2-139000-16 | Материал Бетон м27ч15-15 марка М100 С97 | МЗ | 1.020-1/83.2-139000 |
| | | | (Изд 4.82-3.2) | | |
| | | | Оборочные единицы | | |
| Э | 1 | 1.020-1/83.2-149100-13 | Коробок армированный клас 1 Материал | МЗ | |
| | | | Бетон м27ч15-15 марка М100 С97 | | |
| | | | (Изд 4.82-4.2) | | |
| | | | Оборочные единицы | | |
| Э | 1 | 1.020-1/83.2-149100-14 | Коробок армированный клас 1 Материал | МЗ | 1.020-1/83.2-139000 |
| | | | Бетон м27ч15-15 марка М100 С97 | | |
| | | | (Изд 4.82-3.2) | | |
| | | | Оборочные единицы | | |
| | | | Материал | | |
| | | | Бетон м27ч15-15 марка М100 С97 | | |
| | | | (Изд 4.82-3.2) | | |
| | | | Оборочные единицы | | |
| Э | 1 | 1.020-1/83.2-149100-15 | Коробок армированный клас 1 Материал | МЗ | 1.020-1/83.2-139000 |
| | | | Бетон м27ч15-15 марка М100 С97 | | |
| | | | (Изд 4.82-3.2) | | |
| | | | Оборочные единицы | | |
| | | | Материал | | |
| | | | Бетон м27ч15-15 марка М100 С97 | | |
| | | | (Изд 4.82-3.2) | | |
| | | | Оборочные единицы | | |
| Э | 1 | 1.020-1/83.2-149100-16 | Коробок армированный клас 1 Материал | МЗ | 1.020-1/83.2-139000 |
| | | | Бетон м27ч15-15 марка М100 С97 | | |
| | | | (Изд 4.82-3.2) | | |
| | | | Оборочные единицы | | |
| | | | Материал | | |
| | | | Бетон м27ч15-15 марка М100 С97 | | |
| | | | (Изд 4.82-3.2) | | |
| | | | Оборочные единицы | | |
| Э | 1 | 1.020-1/83.2-149100-18 | Коробок армированный клас 1 Материал | МЗ | 1.020-1/83.2-139000 |
| | | | Бетон м27ч15-15 марка М100 С97 | | |
| | | | (Изд 4.82-3.2) | | |
| | | | Оборочные единицы | | |
| | | | Материал | | |
| | | | Бетон м27ч15-15 марка М100 С97 | | |
| | | | (Изд 4.82-3.2) | | |
| | | | Оборочные единицы | | |

| Формат Зона | Поз. | Обозначение | Наименование | Кол. пиленки | Лист |
|----------------|------|------------------------|--|--------------|---------------------|
| Э | 1 | 1.020-1/83.2-139000-20 | Материал Бетон м27ч15-15 марка М100 С97 | МЗ | 1.020-1/83.2-139000 |
| | | | (Изд 4.82-4.3) | | |
| | | | Оборочные единицы | | |
| Э | 1 | 1.020-1/83.2-149100-17 | Коробок армированный клас 1 Материал | МЗ | |
| | | | Бетон м27ч15-15 марка М100 С97 | | |
| | | | (Изд 4.82-4.2) | | |
| | | | Оборочные единицы | | |

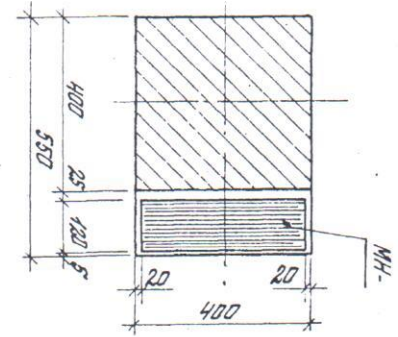
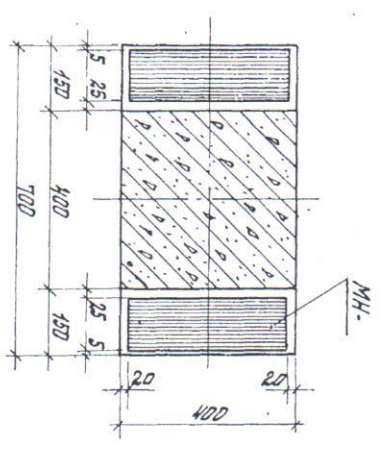
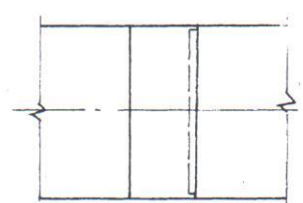
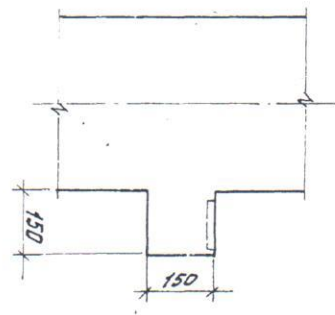
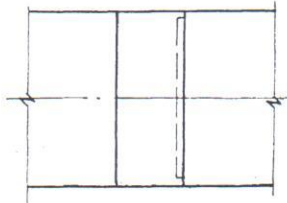
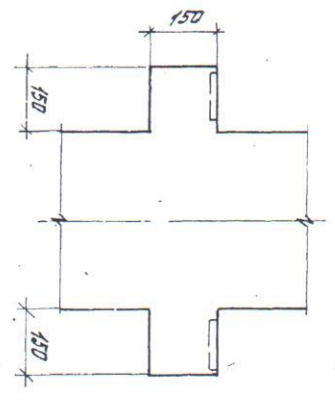


| Обозначение | Масса, кг | Диаметр, мм | Условное обозначение | |
|----------------------|----------------|-------------|----------------------|---------|
| | | | Группа | Сечение |
| 1.020-1/83.2-13 9000 | 1 кгД 4.60-2.1 | 400 | 1 | У1 |
| -01 | 1 кгД 4.60-2.1 | 400 | 1 | VI |
| -02 | 1 кгД 4.60-4.1 | 400 | 1 | XI |
| -03 | 1 кгД 4.60-2.2 | 400 | 1 | VI |
| -04 | 1 кгД 4.60-3.2 | 400 | 1 | XI |
| -05 | 1 кгД 4.60-4.2 | 400 | 1 | VI |
| -06 | 1 кгД 4.60-2.3 | 400 | 1 | VI |
| -07 | 1 кгД 4.60-3.3 | 400 | 1 | XI |
| -08 | 1 кгД 4.60-4.3 | 400 | 1 | VI |
| -09 | 1 кгД 4.60-2.4 | 400 | 1 | VI |
| -10 | 1 кгД 4.60-3.4 | 400 | 1 | XI |
| -11 | 1 кгД 4.60-4.4 | 400 | 1 | VI |
| -12 | 1 кгД 4.60-2.1 | 400 | 2 | XII |
| -13 | 1 кгД 4.60-3.1 | 400 | 2 | XII |
| -14 | 1 кгД 4.60-4.1 | 400 | 2 | XII |
| -15 | 1 кгД 4.60-2.2 | 400 | 2 | VII |
| -16 | 1 кгД 4.60-3.2 | 400 | 2 | XII |
| -17 | 1 кгД 4.60-4.2 | 400 | 2 | XII |
| -18 | 1 кгД 4.60-2.3 | 400 | 2 | VII |
| -19 | 1 кгД 4.60-3.3 | 400 | 2 | VII |
| -20 | 1 кгД 4.60-4.3 | 400 | 2 | XII |

| | | | |
|-------------------------|--|----------|--|
| 1.020-1/83.2-13 9000 05 | | Колонна | |
| 1 кгД 4.60; 1 кгД 4.60 | | П | |
| Обозначение чертёж. | | Лист 1 | |
| ГСПИ-10 | | Листов 1 | |



| | | | |
|------------------------------|--|------------------------------|--|
| Исполнитель: <i>Степанов</i> | | 1.020-1/83.2-13 000004 | |
| Проверил: <i>Колесникова</i> | | Этаж: <i>1</i> | |
| Дис. Л.В. <i>Колесникова</i> | | Рис. Л.В. <i>Колесникова</i> | |
| Тех. Инж. <i>Васильев</i> | | Фасад: <i>4</i> | |
| Инж. <i>Дегтярев</i> | | Ст. 10 | |
| Инженер <i>Вилькова</i> | | Ст. 10 | |
| 109.11.3 | | 30 | |
| ГОСТ-10 | | Миним. Д | |

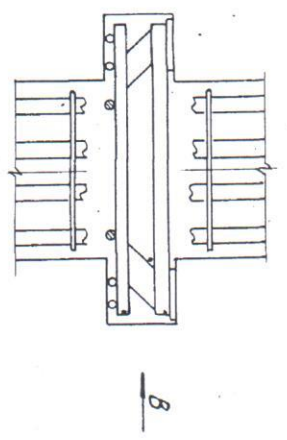


1.020-1/83 2-13 00000

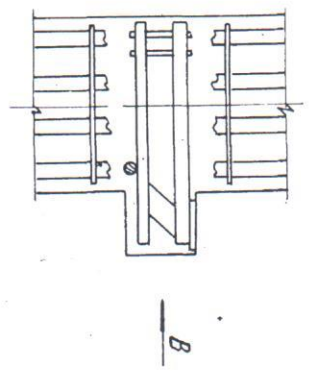
Лист 2.

40

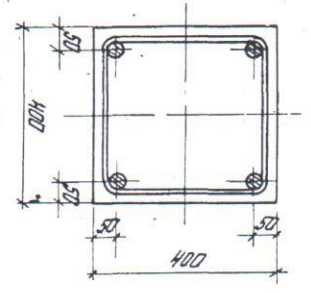
VI



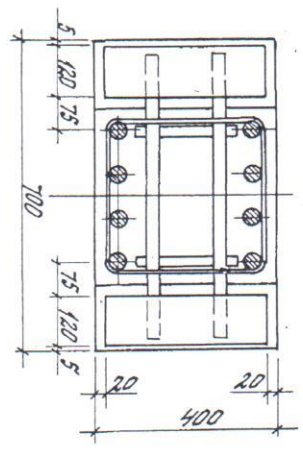
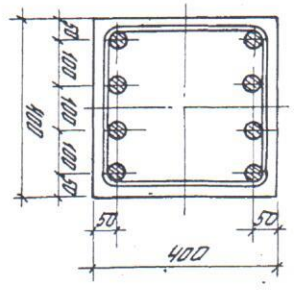
VII



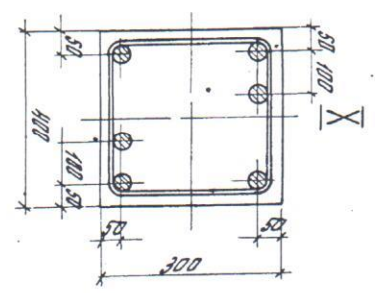
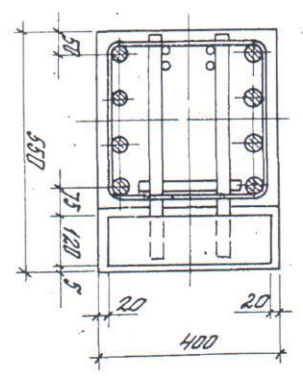
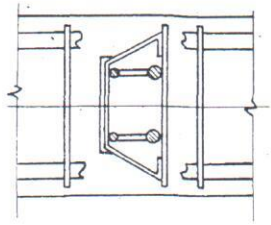
VIII



IX



Вид В



ЧЕРТЕЖИ КОЛОНН

1.020-1/83.2-13 00000

108112

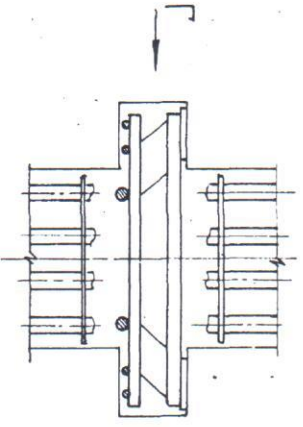
Л1

Длина 23

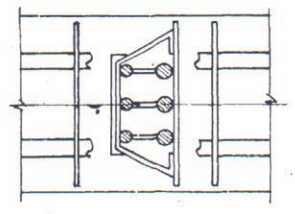
3

44

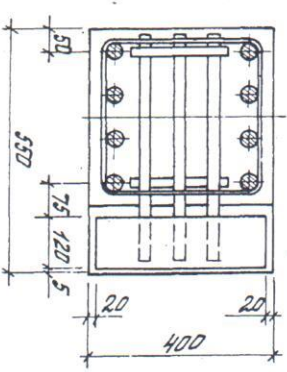
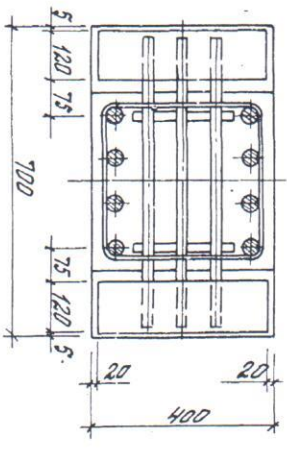
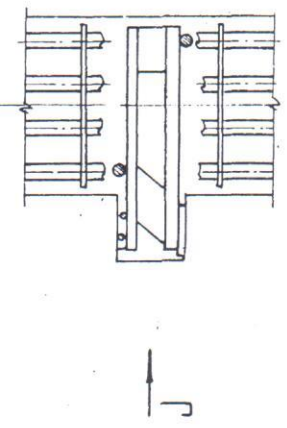
XI



Вид Г



XII



| | | | |
|--------|-------|----------------|--------------|
| Изм. № | Итого | Подпись и дата | Взам. инв. № |
|--------|-------|----------------|--------------|

| | | |
|-----------------|--------|------------|
| 1.020-1/83.2-13 | 000004 | лист |
| 19843 | 42 | Диаметр А4 |

| Марка колонны | Форматные значения | | | | | | | | | | Профильная сталь ГОСТ 5781-82 | | Арматурная сталь ГОСТ 5781-82 | | Всего | | | | | |
|---------------|--------------------|------|-------|------|------|-------------|-------|------|------|-------|-------------------------------|------|-------------------------------|------|-------|-------|-------|-------|------|-------|
| | Класс А-I | | | | | Класс А-III | | | | | Класс А-I | | Класс А-II | | | | | | | |
| | Ф мм | В мм | Ф мм | В мм | Угол | Ф мм | В мм | Угол | Ф мм | Угол | Ф мм | Угол | Ф мм | Угол | | | | | | |
| 2КНД4.60-2.1 | 44.24 | | 44.24 | 8.59 | 2.2 | 192.3 | 44.24 | 8.59 | 2.2 | 192.3 | 17.36 | 1.66 | 1.66 | 0.8 | 6.66 | 19.02 | 20.48 | 22.14 | 39.5 | 192.8 |
| 2КНД4.60-3.1 | 44.24 | | 44.24 | 8.59 | 2.2 | 192.3 | 44.24 | 8.59 | 2.2 | 192.3 | 17.36 | 1.66 | 1.66 | 0.8 | 6.66 | 19.02 | 20.48 | 22.14 | 39.5 | 192.8 |
| 2КНД4.60-2.2 | 44.24 | | 44.24 | 8.59 | 2.2 | 192.3 | 44.24 | 8.59 | 2.2 | 192.3 | 17.36 | 1.66 | 1.66 | 0.8 | 6.66 | 19.02 | 20.48 | 22.14 | 39.5 | 192.8 |
| 2КНД4.60-3.2 | 44.24 | | 44.24 | 8.59 | 2.2 | 192.3 | 44.24 | 8.59 | 2.2 | 192.3 | 17.36 | 1.66 | 1.66 | 0.8 | 6.66 | 19.02 | 20.48 | 22.14 | 39.5 | 192.8 |
| 2КНД4.60-4.2 | 44.24 | | 44.24 | 8.59 | 2.2 | 192.3 | 44.24 | 8.59 | 2.2 | 192.3 | 17.36 | 1.66 | 1.66 | 0.8 | 6.66 | 19.02 | 20.48 | 22.14 | 39.5 | 192.8 |
| 2КНД4.60-2.3 | 44.24 | | 44.24 | 8.59 | 2.2 | 192.3 | 44.24 | 8.59 | 2.2 | 192.3 | 17.36 | 1.66 | 1.66 | 0.8 | 6.66 | 19.02 | 20.48 | 22.14 | 39.5 | 192.8 |
| 2КНД4.60-4.3 | 44.24 | | 44.24 | 8.59 | 2.2 | 192.3 | 44.24 | 8.59 | 2.2 | 192.3 | 17.36 | 1.66 | 1.66 | 0.8 | 6.66 | 19.02 | 20.48 | 22.14 | 39.5 | 192.8 |
| 2КНД4.60-2.4 | 44.24 | | 44.24 | 8.59 | 2.2 | 192.3 | 44.24 | 8.59 | 2.2 | 192.3 | 17.36 | 1.66 | 1.66 | 0.8 | 6.66 | 19.02 | 20.48 | 22.14 | 39.5 | 192.8 |
| 2КНД4.60-3.4 | 44.24 | | 44.24 | 8.59 | 2.2 | 192.3 | 44.24 | 8.59 | 2.2 | 192.3 | 17.36 | 1.66 | 1.66 | 0.8 | 6.66 | 19.02 | 20.48 | 22.14 | 39.5 | 192.8 |
| 2КНД4.60-4.4 | 44.24 | | 44.24 | 8.59 | 2.2 | 192.3 | 44.24 | 8.59 | 2.2 | 192.3 | 17.36 | 1.66 | 1.66 | 0.8 | 6.66 | 19.02 | 20.48 | 22.14 | 39.5 | 192.8 |
| 2КНД4.60-2.5 | 44.24 | | 44.24 | 8.59 | 2.2 | 192.3 | 44.24 | 8.59 | 2.2 | 192.3 | 17.36 | 1.66 | 1.66 | 0.8 | 6.66 | 19.02 | 20.48 | 22.14 | 39.5 | 192.8 |
| 2КНД4.60-3.5 | 44.24 | | 44.24 | 8.59 | 2.2 | 192.3 | 44.24 | 8.59 | 2.2 | 192.3 | 17.36 | 1.66 | 1.66 | 0.8 | 6.66 | 19.02 | 20.48 | 22.14 | 39.5 | 192.8 |
| 2КНД4.60-4.5 | 44.24 | | 44.24 | 8.59 | 2.2 | 192.3 | 44.24 | 8.59 | 2.2 | 192.3 | 17.36 | 1.66 | 1.66 | 0.8 | 6.66 | 19.02 | 20.48 | 22.14 | 39.5 | 192.8 |
| 2КНД4.60-3.6 | 44.24 | | 44.24 | 8.59 | 2.2 | 192.3 | 44.24 | 8.59 | 2.2 | 192.3 | 17.36 | 1.66 | 1.66 | 0.8 | 6.66 | 19.02 | 20.48 | 22.14 | 39.5 | 192.8 |
| 2КНД4.60-4.6 | 44.24 | | 44.24 | 8.59 | 2.2 | 192.3 | 44.24 | 8.59 | 2.2 | 192.3 | 17.36 | 1.66 | 1.66 | 0.8 | 6.66 | 19.02 | 20.48 | 22.14 | 39.5 | 192.8 |
| 2КНД4.60-3.7 | 44.24 | | 44.24 | 8.59 | 2.2 | 192.3 | 44.24 | 8.59 | 2.2 | 192.3 | 17.36 | 1.66 | 1.66 | 0.8 | 6.66 | 19.02 | 20.48 | 22.14 | 39.5 | 192.8 |
| 2КНД4.60-4.7 | 44.24 | | 44.24 | 8.59 | 2.2 | 192.3 | 44.24 | 8.59 | 2.2 | 192.3 | 17.36 | 1.66 | 1.66 | 0.8 | 6.66 | 19.02 | 20.48 | 22.14 | 39.5 | 192.8 |
| 2КНД4.60-4.8 | 44.24 | | 44.24 | 8.59 | 2.2 | 192.3 | 44.24 | 8.59 | 2.2 | 192.3 | 17.36 | 1.66 | 1.66 | 0.8 | 6.66 | 19.02 | 20.48 | 22.14 | 39.5 | 192.8 |
| 2КНД4.60-2.1 | 44.24 | | 44.24 | 8.59 | 2.2 | 192.3 | 44.24 | 8.59 | 2.2 | 192.3 | 17.36 | 1.66 | 1.66 | 0.8 | 6.66 | 19.02 | 20.48 | 22.14 | 39.5 | 192.8 |
| 2КНД4.60-3.1 | 44.24 | | 44.24 | 8.59 | 2.2 | 192.3 | 44.24 | 8.59 | 2.2 | 192.3 | 17.36 | 1.66 | 1.66 | 0.8 | 6.66 | 19.02 | 20.48 | 22.14 | 39.5 | 192.8 |
| 2КНД4.60-4.1 | 44.24 | | 44.24 | 8.59 | 2.2 | 192.3 | 44.24 | 8.59 | 2.2 | 192.3 | 17.36 | 1.66 | 1.66 | 0.8 | 6.66 | 19.02 | 20.48 | 22.14 | 39.5 | 192.8 |
| 2КНД4.60-2.2 | 44.24 | | 44.24 | 8.59 | 2.2 | 192.3 | 44.24 | 8.59 | 2.2 | 192.3 | 17.36 | 1.66 | 1.66 | 0.8 | 6.66 | 19.02 | 20.48 | 22.14 | 39.5 | 192.8 |
| 2КНД4.60-3.2 | 44.24 | | 44.24 | 8.59 | 2.2 | 192.3 | 44.24 | 8.59 | 2.2 | 192.3 | 17.36 | 1.66 | 1.66 | 0.8 | 6.66 | 19.02 | 20.48 | 22.14 | 39.5 | 192.8 |
| 2КНД4.60-4.2 | 44.24 | | 44.24 | 8.59 | 2.2 | 192.3 | 44.24 | 8.59 | 2.2 | 192.3 | 17.36 | 1.66 | 1.66 | 0.8 | 6.66 | 19.02 | 20.48 | 22.14 | 39.5 | 192.8 |
| 2КНД4.60-2.3 | 44.24 | | 44.24 | 8.59 | 2.2 | 192.3 | 44.24 | 8.59 | 2.2 | 192.3 | 17.36 | 1.66 | 1.66 | 0.8 | 6.66 | 19.02 | 20.48 | 22.14 | 39.5 | 192.8 |
| 2КНД4.60-3.3 | 44.24 | | 44.24 | 8.59 | 2.2 | 192.3 | 44.24 | 8.59 | 2.2 | 192.3 | 17.36 | 1.66 | 1.66 | 0.8 | 6.66 | 19.02 | 20.48 | 22.14 | 39.5 | 192.8 |

1.020-1/83.2-13 000000 2

| Мороз | Колонные узлы | | | | | | | | | | Продольная балка | | | | | | | | | | Защитные балки | | | | | | | | | | Виты | | | | | |
|-----------------|---------------|---|---|---|---|--------------|---|---|---|---|------------------|---|---|---|---|-------|---|---|---|---|----------------|---|---|---|---|--------------|---|---|---|---|------|--|--|--|------|------|
| | Колонны А-I | | | | | Колонны А-II | | | | | Правая | | | | | Левая | | | | | Колонны А-I | | | | | Колонны А-II | | | | | | | | | | |
| | г | в | ш | д | ш | г | в | ш | д | ш | г | в | ш | д | ш | г | в | ш | д | ш | г | в | ш | д | ш | г | в | ш | д | ш | | | | | | |
| 2400x80(72)-3-2 | 1446 | | | | | 1446 | | | | | 1446 | | | | | 1446 | | | | | 1446 | | | | | 1446 | | | | | 1446 | | | | | 3531 |
| 2400x80(72)-4-2 | 1546 | | | | | 1546 | | | | | 1546 | | | | | 1546 | | | | | 1546 | | | | | 1546 | | | | | 1546 | | | | 3825 | |
| 2400x80(72)-2-3 | 214 | | | | | 214 | | | | | 214 | | | | | 214 | | | | | 214 | | | | | 214 | | | | | 214 | | | | 4829 | |
| 2400x80(72)-4-3 | 214 | | | | | 214 | | | | | 214 | | | | | 214 | | | | | 214 | | | | | 214 | | | | | 214 | | | | 4758 | |
| 2400x80(72)-3-4 | 214 | | | | | 214 | | | | | 214 | | | | | 214 | | | | | 214 | | | | | 214 | | | | | 214 | | | | 4853 | |
| 2400x80(72)-2-4 | 214 | | | | | 214 | | | | | 214 | | | | | 214 | | | | | 214 | | | | | 214 | | | | | 214 | | | | 5345 | |
| 2400x80(72)-3-5 | 214 | | | | | 214 | | | | | 214 | | | | | 214 | | | | | 214 | | | | | 214 | | | | | 214 | | | | 5504 | |
| 2400x80(72)-4-5 | 214 | | | | | 214 | | | | | 214 | | | | | 214 | | | | | 214 | | | | | 214 | | | | | 214 | | | | 8022 | |
| 2400x80(72)-3-5 | 214 | | | | | 214 | | | | | 214 | | | | | 214 | | | | | 214 | | | | | 214 | | | | | 214 | | | | 5599 | |
| 2400x80(72)-4-5 | 214 | | | | | 214 | | | | | 214 | | | | | 214 | | | | | 214 | | | | | 214 | | | | | 214 | | | | 8022 | |
| 2400x80(72)-4-5 | 214 | | | | | 214 | | | | | 214 | | | | | 214 | | | | | 214 | | | | | 214 | | | | | 214 | | | | 8145 | |
| 2400x80(72)-4-5 | 214 | | | | | 214 | | | | | 214 | | | | | 214 | | | | | 214 | | | | | 214 | | | | | 214 | | | | 8022 | |
| 2400x80(72)-4-5 | 214 | | | | | 214 | | | | | 214 | | | | | 214 | | | | | 214 | | | | | 214 | | | | | 214 | | | | 8145 | |
| 2400x80(72)-4-5 | 214 | | | | | 214 | | | | | 214 | | | | | 214 | | | | | 214 | | | | | 214 | | | | | 214 | | | | 8145 | |
| 2400x80(72)-4-5 | 214 | | | | | 214 | | | | | 214 | | | | | 214 | | | | | 214 | | | | | 214 | | | | | 214 | | | | 8145 | |
| 2400x80(72)-4-5 | 214 | | | | | 214 | | | | | 214 | | | | | 214 | | | | | 214 | | | | | 214 | | | | | 214 | | | | 8145 | |
| 2400x80(72)-4-5 | 214 | | | | | 214 | | | | | 214 | | | | | 214 | | | | | 214 | | | | | 214 | | | | | 214 | | | | 8145 | |
| 2400x80(72)-4-5 | 214 | | | | | 214 | | | | | 214 | | | | | 214 | | | | | 214 | | | | | 214 | | | | | 214 | | | | 8145 | |
| 2400x80(72)-4-5 | 214 | | | | | 214 | | | | | 214 | | | | | 214 | | | | | 214 | | | | | 214 | | | | | 214 | | | | 8145 | |
| 2400x80(72)-4-5 | 214 | | | | | 214 | | | | | 214 | | | | | 214 | | | | | 214 | | | | | 214 | | | | | 214 | | | | 8145 | |
| 2400x80(72)-4-5 | 214 | | | | | 214 | | | | | 214 | | | | | 214 | | | | | 214 | | | | | 214 | | | | | 214 | | | | 8145 | |
| 2400x80(72)-4-5 | 214 | | | | | 214 | | | | | 214 | | | | | 214 | | | | | 214 | | | | | 214 | | | | | 214 | | | | 8145 | |
| 2400x80(72)-4-5 | 214 | | | | | 214 | | | | | 214 | | | | | 214 | | | | | 214 | | | | | 214 | | | | | 214 | | | | 8145 | |
| 2400x80(72)-4-5 | 214 | | | | | 214 | | | | | 214 | | | | | 214 | | | | | 214 | | | | | 214 | | | | | 214 | | | | 8145 | |
| 2400x80(72)-4-5 | 214 | | | | | 214 | | | | | 214 | | | | | 214 | | | | | 214 | | | | | 214 | | | | | 214 | | | | 8145 | |
| 2400x80(72)-4-5 | 214 | | | | | 214 | | | | | 214 | | | | | 214 | | | | | 214 | | | | | 214 | | | | | 214 | | | | 8145 | |
| 2400x80(72)-4-5 | 214 | | | | | 214 | | | | | 214 | | | | | 214 | | | | | 214 | | | | | 214 | | | | | 214 | | | | 8145 | |
| 2400x80(72)-4-5 | 214 | | | | | 214 | | | | | 214 | | | | | 214 | | | | | 214 | | | | | 214 | | | | | 214 | | | | 8145 | |
| 2400x80(72)-4-5 | 214 | | | | | 214 | | | | | 214 | | | | | 214 | | | | | 214 | | | | | 214 | | | | | 214 | | | | 8145 | |
| 2400x80(72)-4-5 | 214 | | | | | 214 | | | | | 214 | | | | | 214 | | | | | 214 | | | | | 214 | | | | | 214 | | | | 8145 | |
| 2400x80(72)-4-5 | 214 | | | | | 214 | | | | | 214 | | | | | 214 | | | | | 214 | | | | | 214 | | | | | 214 | | | | 8145 | |
| 2400x80(72)-4-5 | 214 | | | | | 214 | | | | | 214 | | | | | 214 | | | | | 214 | | | | | 214 | | | | | 214 | | | | 8145 | |
| 2400x80(72)-4-5 | 214 | | | | | 214 | | | | | 214 | | | | | 214 | | | | | 214 | | | | | 214 | | | | | 214 | | | | 8145 | |
| 2400x80(72)-4-5 | 214 | | | | | 214 | | | | | 214 | | | | | 214 | | | | | 214 | | | | | 214 | | | | | 214 | | | | 8145 | |
| 2400x80(72)-4-5 | 214 | | | | | 214 | | | | | 214 | | | | | 214 | | | | | 214 | | | | | 214 | | | | | 214 | | | | 8145 | |
| 2400x80(72)-4-5 | 214 | | | | | 214 | | | | | 214 | | | | | 214 | | | | | 214 | | | | | 214 | | | | | 214 | | | | 8145 | |
| 2400x80(72)-4-5 | 214 | | | | | 214 | | | | | 214 | | | | | 214 | | | | | 214 | | | | | 214 | | | | | 214 | | | | 8145 | |
| 2400x80(72)-4-5 | 214 | | | | | 214 | | | | | 214 | | | | | 214 | | | | | 214 | | | | | 214 | | | | | 214 | | | | 8145 | |
| 2400x80(72)-4-5 | 214 | | | | | 214 | | | | | 214 | | | | | 214 | | | | | 214 | | | | | 214 | | | | | 214 | | | | 8145 | |
| 2400x80(72)-4-5 | 214 | | | | | 214 | | | | | 214 | | | | | 214 | | | | | 214 | | | | | 214 | | | | | 214 | | | | 8145 | |
| 2400x80(72)-4-5 | 214 | | | | | 214 | | | | | 214 | | | | | 214 | | | | | 214 | | | | | 214 | | | | | 214 | | | | 8145 | |
| 2400x80(72)-4-5 | 214 | | | | | 214 | | | | | 214 | | | | | 214 | | | | | 214 | | | | | 214 | | | | | 214 | | | | 8145 | |
| 2400x80(72)-4-5 | 214 | | | | | 214 | | | | | 214 | | | | | 214 | | | | | 214 | | | | | 214 | | | | | 214 | | | | 8145 | |
| 2400x80(72)-4-5 | 214 | | | | | 214 | | | | | 214 | | | | | 214 | | | | | 214 | | | | | 214 | | | | | 214 | | | | 8145 | |
| 2400x80(72)-4-5 | 214 | | | | | 214 | | | | | 214 | | | | | 214 | | | | | 214 | | | | | 214 | | | | | 214 | | | | 8145 | |
| 2400x80(72)-4-5 | 214 | | | | | 214 | | | | | 214 | | | | | 214 | | | | | 214 | | | | | 214 | | | | | 214 | | | | 8145 | |
| 2400x80(72)-4-5 | 214 | | | | | 214 | | | | | 214 | | | | | 214 | | | | | 214 | | | | | 214 | | | | | 214 | | | | 8145 | |
| 2400x80(72)-4-5 | 214 | | | | | 214 | | | | | 214 | | | | | 214 | | | | | 214 | | | | | 214 | | | | | 214 | | | | 8145 | |
| 2400x80(72)-4-5 | 214 | | | | | 214 | | | | | 214 | | | | | 214 | | | | | 214 | | | | | 214 | | | | | 214 | | | | 8145 | |
| 2400x80(72)-4-5 | 214 | | | | | 214 | | | | | 214 | | | | | 214 | | | | | 214 | | | | | 214 | | | | | 214 | | | | 8145 | |
| 2400x80(72)-4-5 | 214 | | | | | 214 | | | | | | | | | | | | | | | | | | | | | | | | | | | | | | |

| Марка колонны | Арматурные узлы | | | | | | | | | | Продольная арматура | | Секционные узлы | | | | | | | | | | Линия | Вес |
|---------------|-----------------|------|-------------|------|-------|-------------|----|-------------|----|----|---------------------|------------------|-------------------------------|---|------|----|----|-------|----|----|----|-------|-------|-----|
| | Двухэтажные | | | | | Трёхэтажные | | | | | Марка бетона | Вид арм. стержня | Арматурные стержни 10Т5781-82 | | | | | Линия | | | | | | |
| | Класс В-1 | | Класс В-III | | | Класс В-1 | | Класс В-III | | | | | Ф мм | | Ф мм | | | | | | | | | |
| 1К024.50-3.2 | 6 | 8 | 10 | 12 | 16 | 20 | 25 | 28 | 32 | 36 | 40 | 10Т5781-82 | В-16 | 8 | 10 | 12 | 16 | 20 | 25 | 28 | 32 | Линия | Вес | |
| 1К024.50-4.2 | 5.8 | | | 5.8 | 17.16 | | | | | | | 10Т5781-82 | В-16 | 8 | 10 | 12 | 16 | 20 | 25 | 28 | 32 | Линия | Вес | |
| 1К024.50-2.3 | 5.8 | | | 5.8 | 17.16 | 53.36 | | | | | | 10Т5781-82 | В-16 | 8 | 10 | 12 | 16 | 20 | 25 | 28 | 32 | Линия | Вес | |
| 1К024.50-2.3 | 1.15 | 0.55 | | 0.7 | 35.8 | | | | | | | 10Т5781-82 | В-16 | 8 | 10 | 12 | 16 | 20 | 25 | 28 | 32 | Линия | Вес | |
| 1К024.50-2.3 | 1.15 | 0.55 | | 0.7 | 35.8 | | | | | | | 10Т5781-82 | В-16 | 8 | 10 | 12 | 16 | 20 | 25 | 28 | 32 | Линия | Вес | |
| 1К024.50-4.3 | 1.15 | 0.55 | | 0.7 | 35.8 | | | | | | | 10Т5781-82 | В-16 | 8 | 10 | 12 | 16 | 20 | 25 | 28 | 32 | Линия | Вес | |
| 1К024.50-2.4 | 1.15 | 0.55 | | 0.7 | 35.8 | | | | | | | 10Т5781-82 | В-16 | 8 | 10 | 12 | 16 | 20 | 25 | 28 | 32 | Линия | Вес | |
| 1К024.50-2.1 | 5.8 | | | 5.8 | 17.16 | 53.36 | | | | | | 10Т5781-82 | В-16 | 8 | 10 | 12 | 16 | 20 | 25 | 28 | 32 | Линия | Вес | |
| 1К024.50-3.1 | 5.8 | | | 5.8 | 17.16 | | | | | | | 10Т5781-82 | В-16 | 8 | 10 | 12 | 16 | 20 | 25 | 28 | 32 | Линия | Вес | |
| 1К024.50-2.2 | 1.15 | 0.55 | | 0.7 | 35.8 | | | | | | | 10Т5781-82 | В-16 | 8 | 10 | 12 | 16 | 20 | 25 | 28 | 32 | Линия | Вес | |
| 1К024.50-3.2 | 1.15 | 0.55 | | 0.7 | 35.8 | | | | | | | 10Т5781-82 | В-16 | 8 | 10 | 12 | 16 | 20 | 25 | 28 | 32 | Линия | Вес | |
| 1К024.50-4.2 | 1.15 | 0.55 | | 0.7 | 35.8 | | | | | | | 10Т5781-82 | В-16 | 8 | 10 | 12 | 16 | 20 | 25 | 28 | 32 | Линия | Вес | |
| 1К024.50-2.3 | 1.15 | 0.55 | | 0.7 | 35.8 | | | | | | | 10Т5781-82 | В-16 | 8 | 10 | 12 | 16 | 20 | 25 | 28 | 32 | Линия | Вес | |
| 1К024.50-3.3 | 1.15 | 0.55 | | 0.7 | 35.8 | | | | | | | 10Т5781-82 | В-16 | 8 | 10 | 12 | 16 | 20 | 25 | 28 | 32 | Линия | Вес | |
| 1К024.50-4.3 | 1.15 | 0.55 | | 0.7 | 35.8 | | | | | | | 10Т5781-82 | В-16 | 8 | 10 | 12 | 16 | 20 | 25 | 28 | 32 | Линия | Вес | |
| 1К024.50-2.4 | 5.75 | | | 5.75 | 17.16 | 53.3 | | | | | | 10Т5781-82 | В-16 | 8 | 10 | 12 | 16 | 20 | 25 | 28 | 32 | Линия | Вес | |
| 1К024.50-3.4 | 5.75 | | | 5.75 | 17.16 | 53.3 | | | | | | 10Т5781-82 | В-16 | 8 | 10 | 12 | 16 | 20 | 25 | 28 | 32 | Линия | Вес | |
| 1К024.50-4.4 | 5.75 | | | 5.75 | 17.16 | 53.3 | | | | | | 10Т5781-82 | В-16 | 8 | 10 | 12 | 16 | 20 | 25 | 28 | 32 | Линия | Вес | |
| 1К024.50-2.2 | 5.75 | | | 5.75 | 17.16 | 53.3 | | | | | | 10Т5781-82 | В-16 | 8 | 10 | 12 | 16 | 20 | 25 | 28 | 32 | Линия | Вес | |
| 1К024.50-3.2 | 5.75 | | | 5.75 | 17.16 | 53.3 | | | | | | 10Т5781-82 | В-16 | 8 | 10 | 12 | 16 | 20 | 25 | 28 | 32 | Линия | Вес | |
| 1К024.50-4.2 | 5.75 | | | 5.75 | 17.16 | 53.3 | | | | | | 10Т5781-82 | В-16 | 8 | 10 | 12 | 16 | 20 | 25 | 28 | 32 | Линия | Вес | |
| 1К024.50-2.3 | 4.2 | 0.55 | | 4.2 | 34.7 | | | | | | | 10Т5781-82 | В-16 | 8 | 10 | 12 | 16 | 20 | 25 | 28 | 32 | Линия | Вес | |
| 1К024.50-3.3 | 4.2 | 0.55 | | 4.2 | 34.7 | | | | | | | 10Т5781-82 | В-16 | 8 | 10 | 12 | 16 | 20 | 25 | 28 | 32 | Линия | Вес | |
| 1К024.50-4.3 | 4.2 | 0.55 | | 4.2 | 34.7 | | | | | | | 10Т5781-82 | В-16 | 8 | 10 | 12 | 16 | 20 | 25 | 28 | 32 | Линия | Вес | |
| 1К024.50-2.4 | 1.2 | 0.55 | | 1.2 | 0.75 | | | | | | | 10Т5781-82 | В-16 | 8 | 10 | 12 | 16 | 20 | 25 | 28 | 32 | Линия | Вес | |

1.020-1/83.2-13 0000 PC

| Марка колонны | Арматурные изделия | | | | | | | | | | Арматурные изделия | | | | | | | | | | Всего | | | | | | |
|---------------|--------------------|-------|------|-------|------|-----------|------|-------|------|-------|--------------------|-------|------|--------|--------|-----------|------|-------|------|------|-------|------|------|-------|-------|-------|-------|
| | Длина 9-1 | | | | | Длина 9-2 | | | | | Длина 9-3 | | | | | Длина 9-4 | | | | | | | | | | | |
| | φ мм | Линей | φ мм | Линей | φ мм | Линей | φ мм | Линей | φ мм | Линей | φ мм | Линей | φ мм | Линей | φ мм | Линей | φ мм | Линей | | | | | | | | | |
| 1х20х80-34 | 12 | 855 | 975 | 414 | 8 | 10 | 20 | 22 | 25 | 28 | 32 | 36 | 40 | 192,24 | 202,59 | 6,8 | 5,56 | 12,36 | 2,83 | 0,83 | 0,4 | 4,97 | 5,77 | 6,8 | 18,56 | 224,2 | |
| 1х20х80-44 | 12 | 855 | 975 | 414 | | | | | | | | | | 192,24 | 202,59 | 6,8 | 6,38 | 12,18 | 2,83 | 0,83 | 0,4 | 7,76 | 12,7 | 20,86 | 24,89 | 237,5 | |
| 1х20х80-21 | 12 | 855 | 975 | 414 | | | | | | | | | | 192,24 | 202,59 | 6,8 | | 4,34 | 2,42 | 0,42 | 0,4 | 2,55 | 4,99 | 7,9 | 8,32 | 12,68 | 96,0 |
| 1х20х80-31 | 12 | 855 | 975 | 414 | | | | | | | | | | 192,24 | 202,59 | 6,8 | 5,08 | 8,47 | 2,42 | 0,42 | 0,4 | 3,83 | 7,47 | 11,7 | 12,12 | 20,59 | 103,9 |
| 1х20х80-41 | 12 | 855 | 975 | 414 | | | | | | | | | | 192,24 | 202,59 | 6,8 | 5,45 | 8,84 | 2,42 | 0,42 | 0,4 | 5,95 | 8,99 | 11,7 | 12,12 | 20,59 | 108,7 |
| 1х20х80-22 | 12 | 855 | 975 | 414 | | | | | | | | | | 192,24 | 202,59 | 6,8 | 5,08 | 8,47 | 2,42 | 0,42 | 0,4 | 2,55 | 4,99 | 7,9 | 8,32 | 12,68 | 108,5 |
| 1х20х80-32 | 12 | 855 | 975 | 414 | | | | | | | | | | 192,24 | 202,59 | 6,8 | 5,08 | 8,47 | 2,42 | 0,42 | 0,4 | 3,83 | 7,47 | 11,7 | 12,12 | 20,59 | 137,4 |
| 1х20х80-42 | 12 | 855 | 975 | 414 | | | | | | | | | | 192,24 | 202,59 | 6,8 | 5,45 | 8,84 | 2,42 | 0,42 | 0,4 | 5,95 | 8,99 | 11,7 | 12,12 | 20,59 | 152,2 |
| 1х20х80-23 | 12 | 855 | 975 | 414 | | | | | | | | | | 192,24 | 202,59 | 6,8 | 5,08 | 8,47 | 2,42 | 0,42 | 0,4 | 2,55 | 4,99 | 7,9 | 8,32 | 12,68 | 149,5 |
| 1х20х80-33 | 12 | 855 | 975 | 414 | | | | | | | | | | 192,24 | 202,59 | 6,8 | 5,08 | 8,47 | 2,42 | 0,42 | 0,4 | 3,83 | 7,47 | 11,7 | 12,12 | 20,59 | 157,4 |
| 1х20х80-43 | 12 | 855 | 975 | 414 | | | | | | | | | | 192,24 | 202,59 | 6,8 | 5,45 | 8,84 | 2,42 | 0,42 | 0,4 | 5,95 | 8,99 | 11,7 | 12,12 | 20,59 | 162,2 |

1020-1/83.2-13 0000 PC

19843